

# Helló

Baldanzi e Novelli

Modello di riferimento per il suo design e per l'ampiezza di gamma. Bella in ogni versione, dall'imbottita a quella con schienale in rete, fino alla cantilever.

L'impiego del poggiatesta la rende una poltrona di livello semi-direzionale comoda e performante.

A model which stands out as a reference point for its design and wide range available. Beautiful in any version, from the upholstered one to the mesh backrest, including the cantilever version.

The headrest turns this chair into a semi-executive chair, performing and comfortable.

Un modèle qui devient un point de référence pour sa conception et pour le grand choix que la gamme peut offrir. Elle est belle en toutes ses variations, de la version rembourrée à celle au dossier en maille, jusqu'au modèle cantilever.

L'utilisation de l'appuie-tête amène cette chaise au niveau semi-directionnel, confortable et performante.







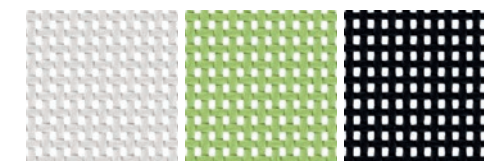
**Gli schienali in colore grigio, antracite e verde si prestano a perfetti abbinamenti con le reti nere, bianche e verdi e con i numerosi tessuti selezionati nel nuovo campionario.**

Grey, green and anthracite backrests provide perfect matching with black, white and green mesh and with the wide range of fabrics selected for this new collection.

Les dossiers en gris, vert ou en anthracite, se prêtent à des combinaisons parfaites avec les mailles noires et vertes et les plusieurs tissus sélectionnés pour le nouveau catalogue.



cod. 587



cod. 310

cod. 311

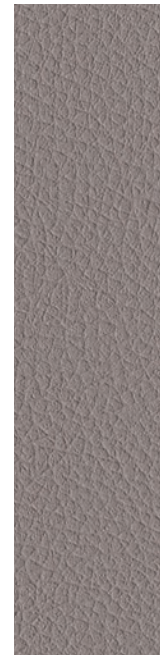
cod. 312



← Lo schienale in rete è proposto in tre varianti cromatiche.  
The mesh backrest is available in three colours.  
Le dossier en maille è proposé en trois différents couleurs.







cod. 504



←  
Slitta con schienale  
in plastica in due  
colori, con e senza  
rivestimento in  
tessuto.

Cantilever chair with  
plastic backrest in  
two colours, with  
and without fabric  
finishing.

Traineau avec dossier  
en plastique en deux  
couleurs, sans ou avec  
revêtement en tissu.

