

# Jera

Orlandini Design

Jera è una moderna seduta direzionale, comoda e avvolgente, proposta in due altezze e tre versioni. Le forme, nette e decise, sono valorizzate da un'imbottitura liscia o a fasce cucite.

Jera is a modern executive chair, comfortable and enveloping, proposed in two heights and three versions. Its shapes, clear and neatly outlined, are enhanced by smooth upholstery or sewn bands.

Jera est une chaise de direction moderne, confortable et enveloppante, proposée en deux hauteurs et trois versions. Ses formes, claires et décisives, sont renforcées par un rembourrage lisse ou des bandes cousues.



# 025

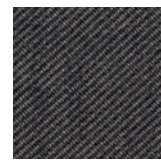




cod. 603



cod. 777



cod. 694



cod. 693

**La comodità della poltrona è aumentata dal poggiatesta imbottito e dal cuscino, con rivestimento uniforme o differenziato. Stile e comfort sono perfettamente armonizzati.**

The comfort of this chair is increased by the upholstered headrest and seat, with plain or matching patterns. Perfectly harmonised style and comfort.

Le confort du fauteuil est augmenté par l'appui-tête rembourré et par le coussin, avec sa couverture uniforme ou différenciée. Une harmonie parfaite de style et de confort.



executive



fauteuil de direction

