

STILO

DESIGN by PERIN&PARTNERS

STILO traccia il profilo del nuovo ufficio, fra idee per l'innovazione, proposte per lo smart office e una profonda rivoluzione culturale. Un approccio multidisciplinare finalizzato a ottenere il meglio dall'integrazione di tecnologie ed elementi di arredo.

Perché l'ufficio è vivo, vitale, in trasformazione.

STILO charts the profile of the new office, based on ideas for innovation, proposals for a smart office and a sweeping cultural revolution. A multidisciplinary approach aimed at making the most of integrated technologies and furniture.

Because the office is alive, buzzing and progressive.

STILO esquisse le profil du nouveau bureau en proposant des idées en matière d'innovation et de « smart office », alliées à une véritable révolution culturelle. Une approche multidisciplinaire visant à tirer le meilleur de l'intégration entre technologies et éléments de mobilier.

Parce que le bureau est un espace vital, vivant, en pleine mutation.



NEW FINISHES

PIANI
TOP
PLATEAUX

GRAFITE
GRAPHITE
CANAPA
WARM GREY_CHANVRE
VISONE
MOSS GREY_VISON
OTTANIO
PETROL GREEN_VERT PÉTROLE

STILO WOOD
GAMBE
LEGS_PIEDS

ROVERE
VERNICIATO NATURALE
NATURAL VARNISHED OAK
CHÊNE VERNIS NATUREL



STILO

A staged platform of solutions
that turn the workplace
into a **"NICE PLACE TO BE"**.

Une palette de solutions
qui transforment le lieu de travail
en un endroit **AGRÉABLE**.

ivm introduces **STiLO**

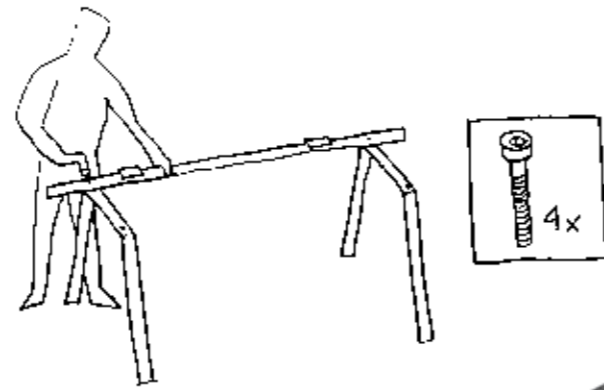
Un palcoscenico di soluzioni
che trasformano il luogo di lavoro
in un **"NICE PLACE TO BE"**.



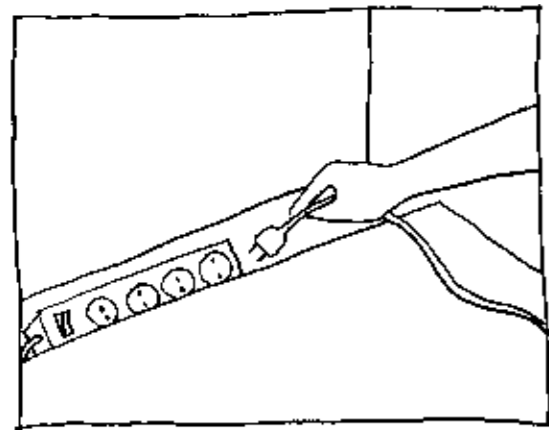
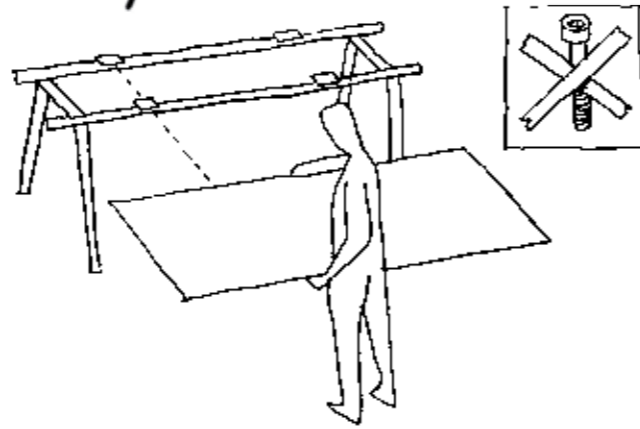


NICE PLACE TO BE

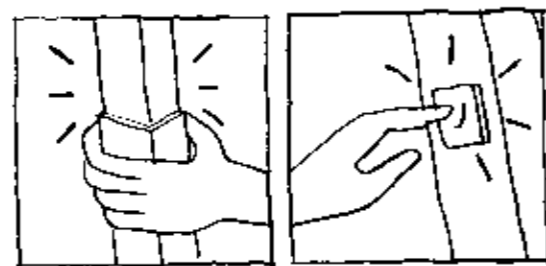
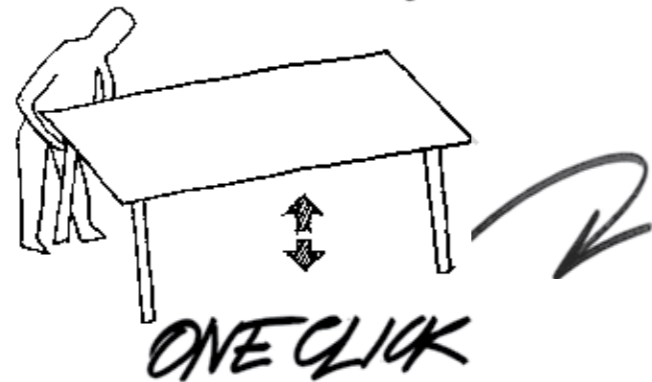
THE PROJECT HEART



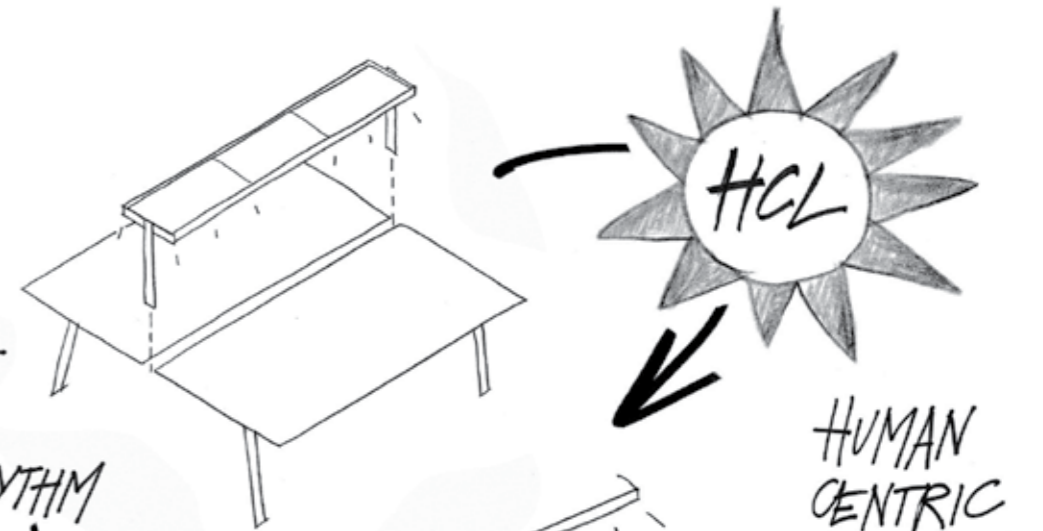
QUICK FIX



HEIGHT ADJUSTABLE TABLE



PSYCHOLOGICAL IMPACT
CIRCADIAN RHYTHM

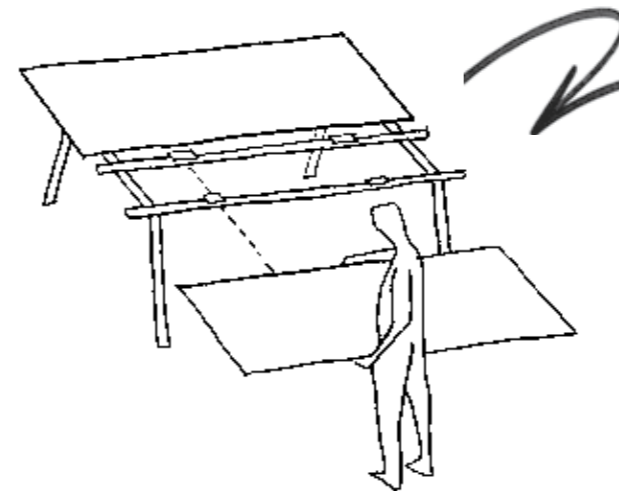
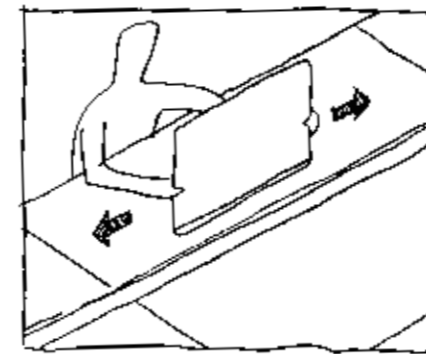


HUMAN CENTRIC LIGHTING

CREATES HARMONY WITH THE WORKING ENVIRONMENT



PRIVACY



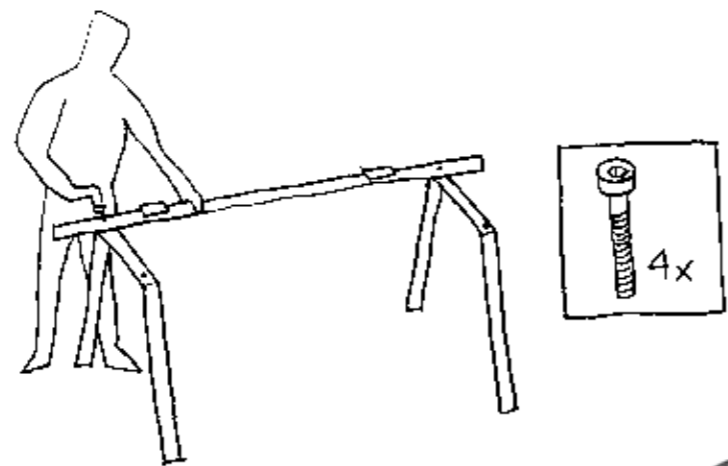
THE PROJECT HEART

THE PROJECT HEART

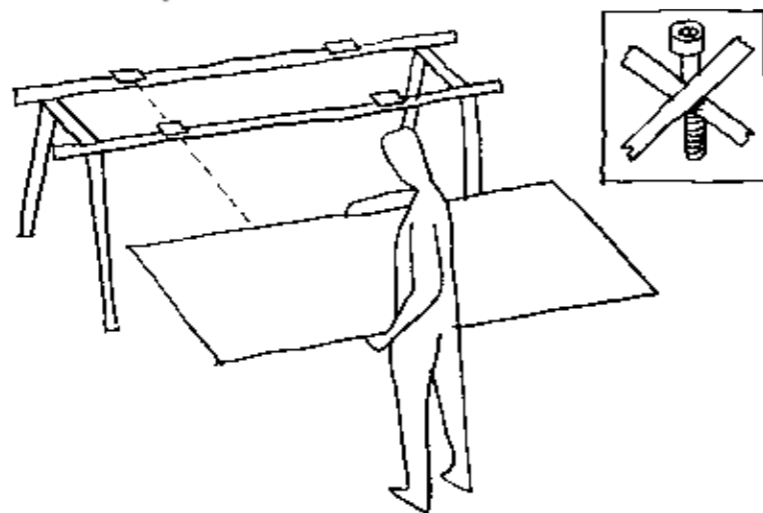
La STRUTTURA viene assemblata comodamente e in rapidità dall'alto - in piedi - con 4 viti. Il PIANO viene montato con la tecnologia **QUICK FIX** senza l'utilizzo di ferramenta e attrezzi.

The FRAMEWORK is quick and easy to assemble from a standing position - with just four screws. The TOP is attached using **QUICK FIX** technology without the need for hardware and tools.

La STRUCTURE est assemblée facilement et rapidement par le haut, debout, à l'aide de 4 vis. Le PLATEAU est monté grâce à la technologie **QUICK FIX** sans l'emploi de quincaillerie ni d'outils.



QUICK FIX



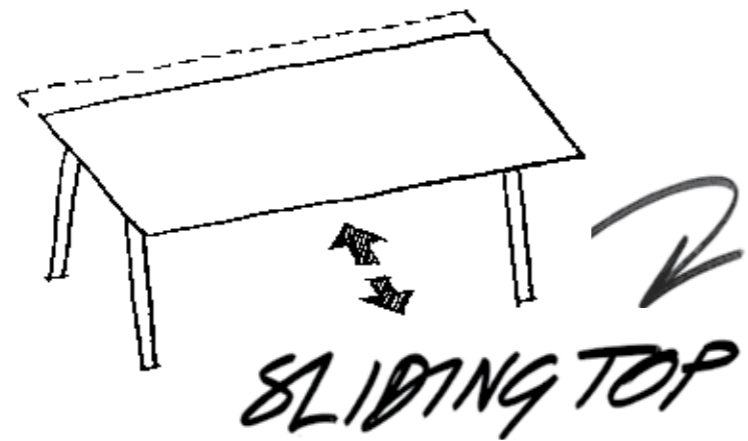


Flessibilità
Multidisciplinarietà
Interazione



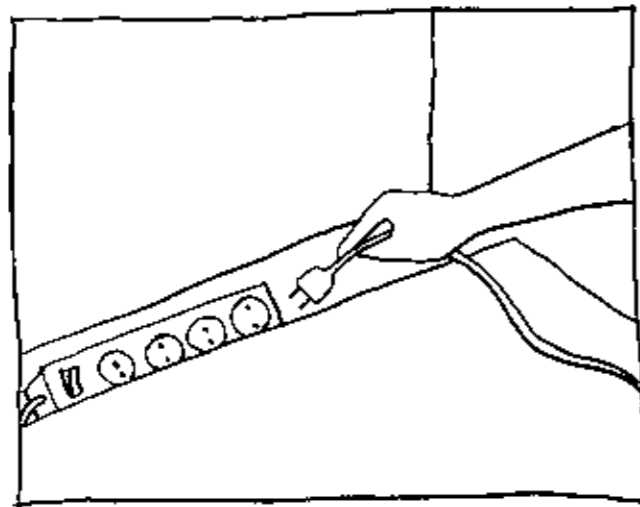
THE PROJECT HEART

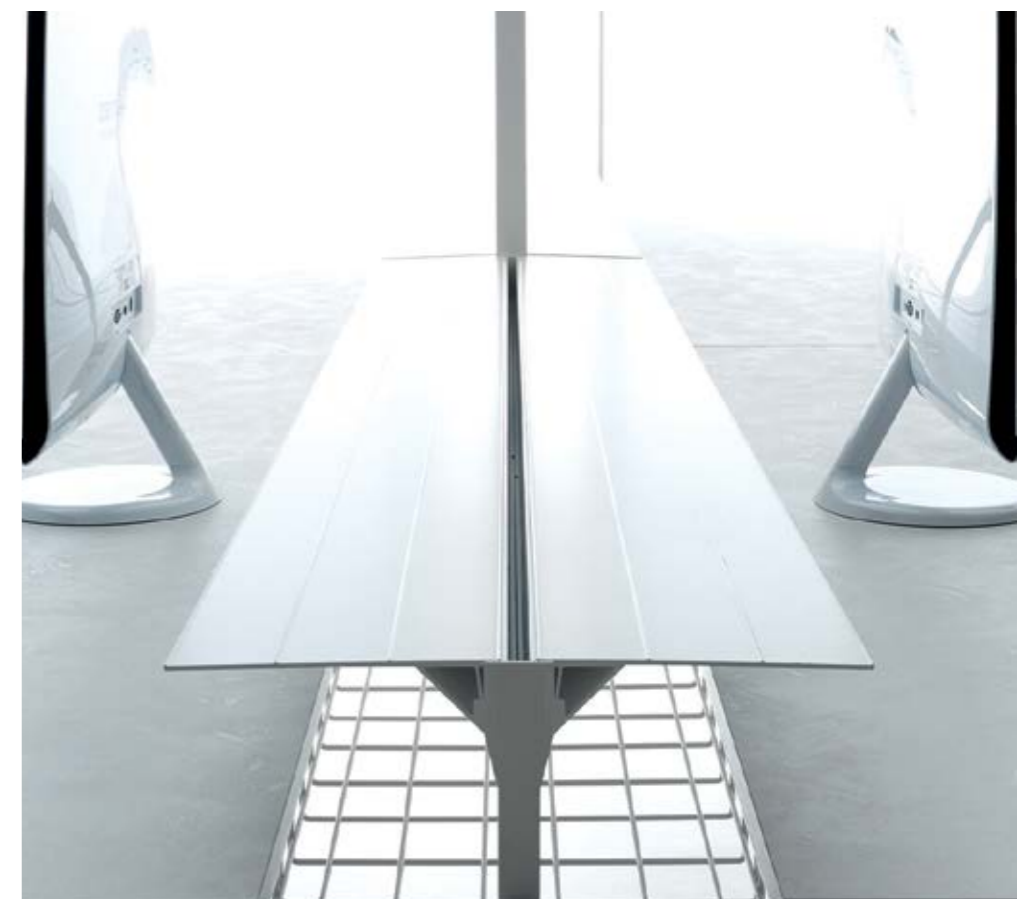
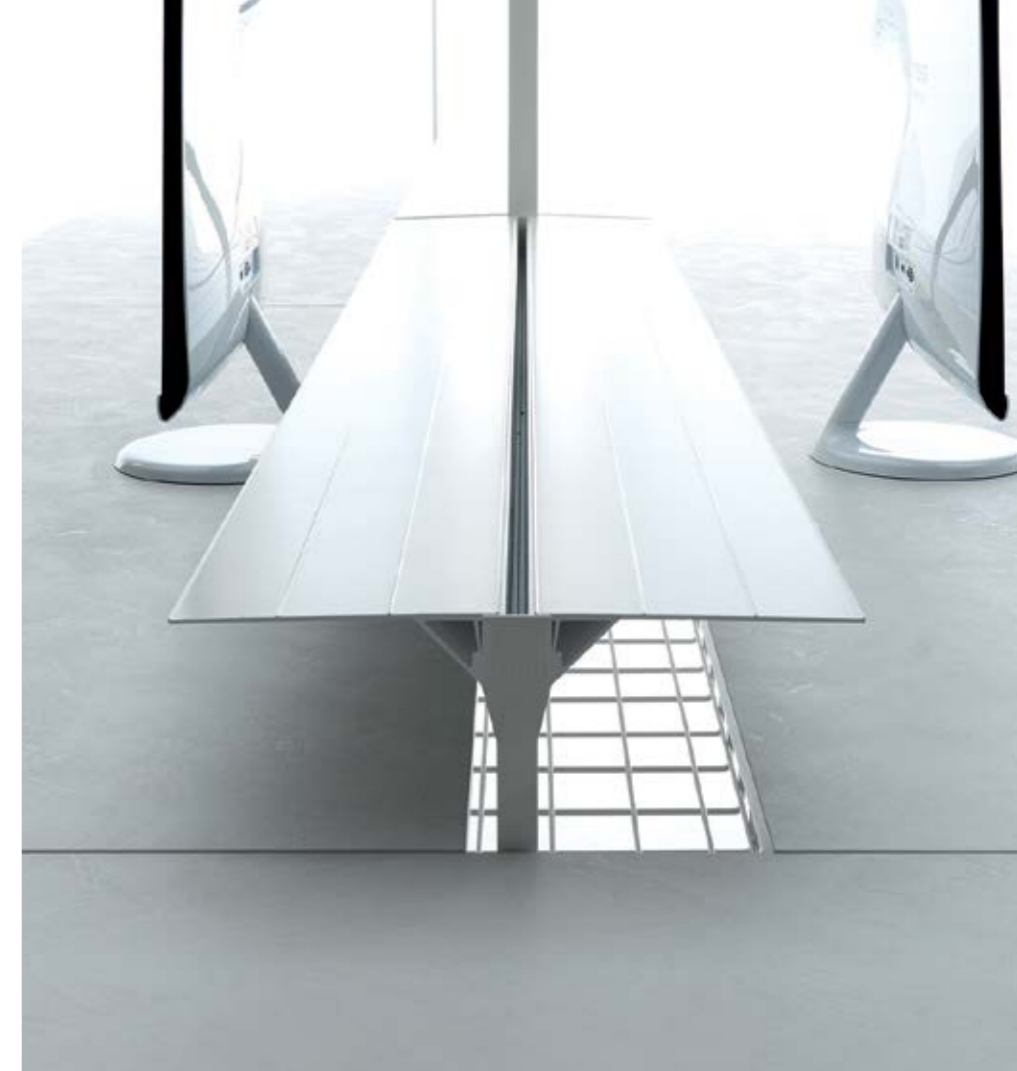
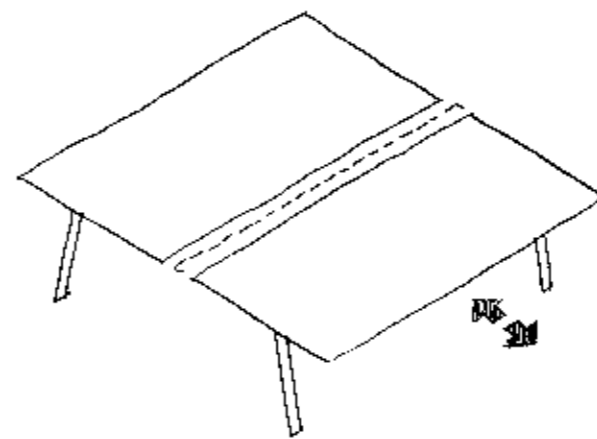
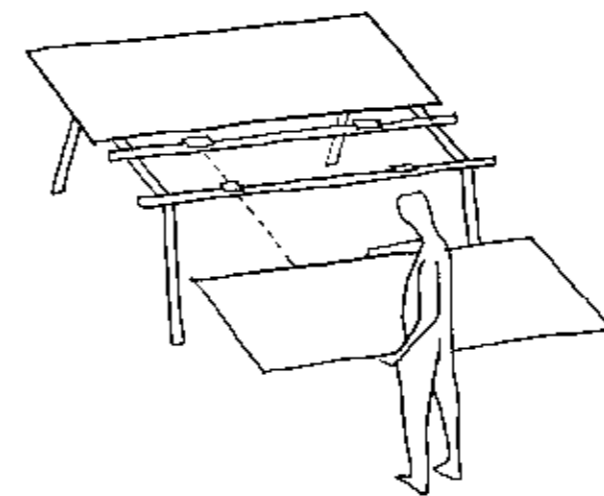
Il PIANO di lavoro è predisposto per lo scorrimento **SLIDING TOP** facilitando così l'accesso alle prese senza l'installazione di botole passacavi.



The **SLIDING TOP** makes it easy to access power and data without installing desk grommets.

Le plan de travail est disponible dans la version coulissante (**SLIDING**), ce qui facilite l'accès à la connectique sans l'installation de passe-câbles ronds.

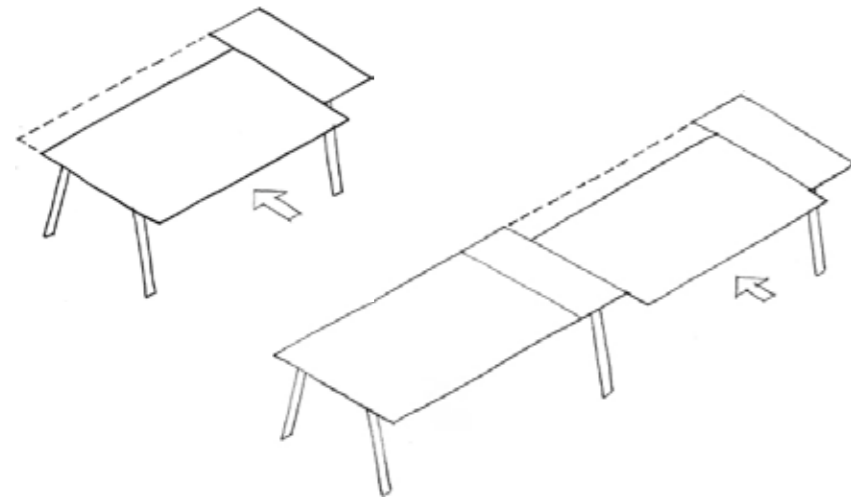




STILO mantiene tutte le peculiarità del sistema QUICKFIX anche con i piani SLIDING.

STILO retains all the features of the QUICKFIX system even with the SLIDING tops.

STILO préserve toutes les particularités du système QUICKFIX, même en présence de plateaux coulissants SLIDING.



Si può avere una scrivania con un piano scorrevole e uno fisso su un'unica struttura... anche con più postazioni in linea.

You can have a desk with one sliding top and one fixed top all on the same framework... as well as with a number of side-by-side workstations.

Vous pouvez disposer d'un bureau doté d'un plateau coulissant et d'un autre fixe sur une seule structure... même en présence de plusieurs postes de travail en rangée.

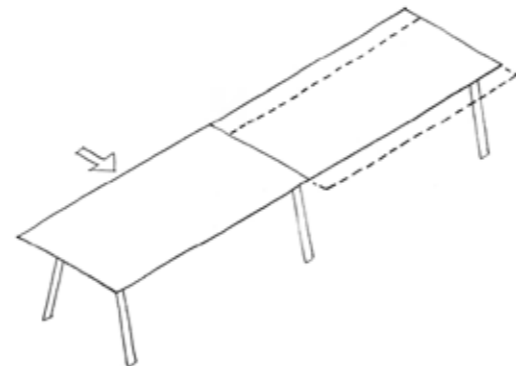


Flessibilità di sistema

Il sistema SLIDING funziona anche con postazioni in linea con gamba condivisa.

The SLIDING system also functions with side-by-side workstations that share legs.

Le système SLIDING fonctionne également avec des postes de travail en rangée avec piètement partagé.

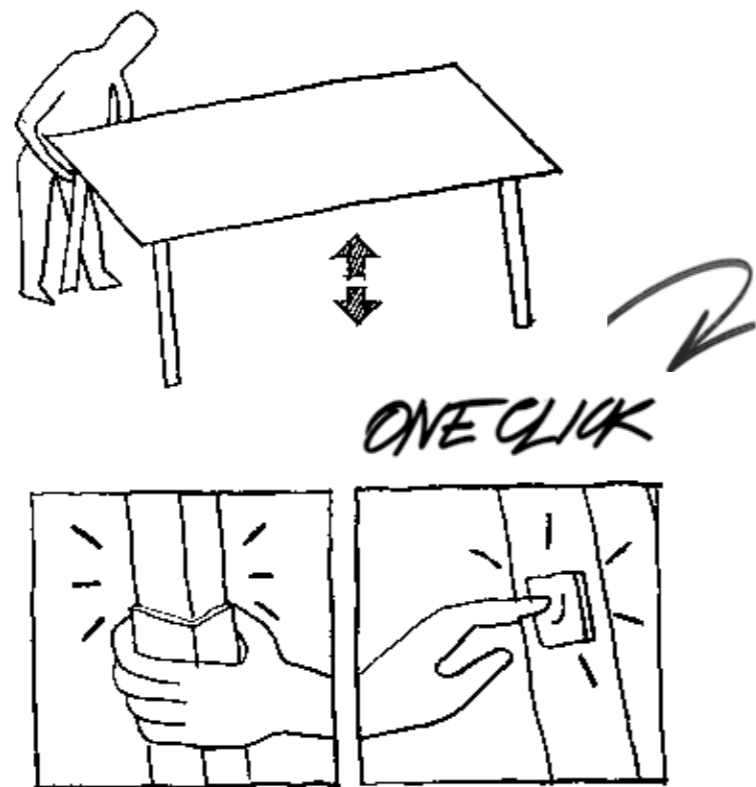


THE PROJECT HEART

La regolazione in altezza della scrivania è fondamentale per la salute della persona. Il particolare sistema a scatti ONE CLICK permette di determinare l'altezza del piano in modo autonomo tra i 65 cm e gli 85 cm.

A height-adjustable desk is essential to the health of people. The special ONE CLICK system makes it possible to independently set the height of the worktop at between 65 cm and 85 cm.

Le réglage en hauteur du bureau est fondamental pour la santé. Le système particulier à crans ONE CLICK permet de régler individuellement la hauteur du plateau entre 65 cm et 85 cm.





SCRIVANIE
REGOLABILI IN
ALTEZZA

ONE CLICK H 65_85



HEIGHT
ADJUSTABLE
TABLE

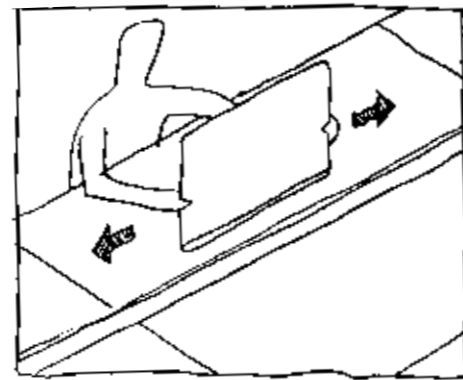
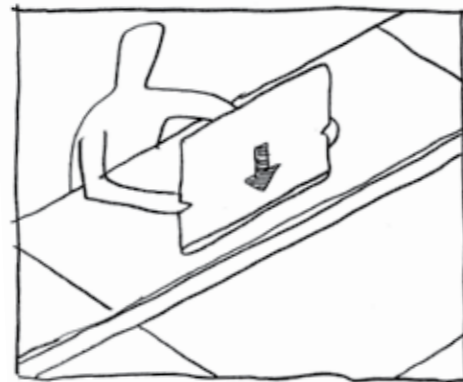
BUREAUX
RÉGLABLES EN
HAUTEUR

THE PROJECT HEART

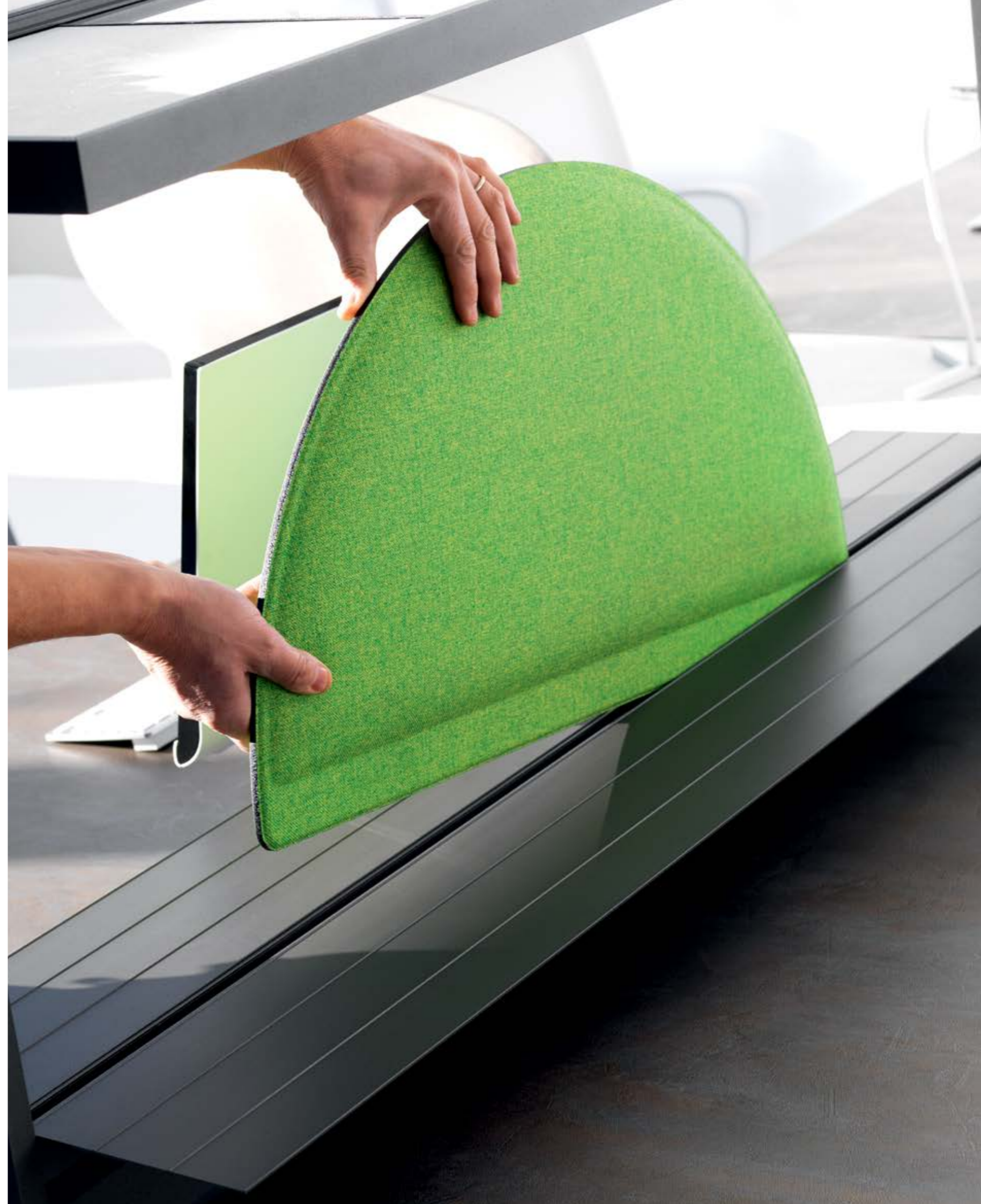
La struttura permette di ottenere superfici di grandi dimensioni, ideali per configurazioni BENCHING. Il "concetto" di PRIVACY è risolto con alloggiamento di screen sia frontali, che laterali. Gli screen laterali sono disponibili con morsetti di ancoraggio al piano oppure con basamento.

The framework can be set up to obtain large surface areas, perfect for BENCHING SYSTEMS. The concept of PRIVACY is solved by inserting front and side screens. Side screens can be fixed to the top using clamps, or they can be supplied with their own base.

La structure permet d'obtenir des surfaces de grandes dimensions, idéales pour bureaux BENCH (partagés). Le « concept » de CONFIDENTIALITÉ est préservé grâce à des écrans privatifs frontaux et latéraux. Les écrans latéraux peuvent être équipés de pinces de fixation au plateau ou d'un socle.



PRIVACY





NEW
STiLO
WOOD

THE
PROJECT
HEART



Flessibilità di progetto



I COMPLEMENTI
ELEMENTI PENSILI



ELEMENTO A 1 CASSETTO
ONE-DRAWER UNIT
ELEMENT A 1 TIROIR

ELEMENTO A 1 CASSETTO+VANO
ONE-DRAWER UNIT + COMPARTMENT
ELEMENT A 1 TIROIR + NICHE



ELEMENTO A 2 CASSETTI
TWO-DRAWER UNIT
ELEMENT A 2 TIROIRS

ELEMENTO A 2 CASSETTI+VANO
TWO-DRAWER UNIT + COMPARTMENT
ELEMENT A 2 TIROIRS + NICHE





A staged platform
of solutions that turn
the workplace into a
"NICE PLACE TO BE"



La struttura permette di ottenere superfici di grandi dimensioni, ideali per configurazioni workstation, hoteling e conferencing.

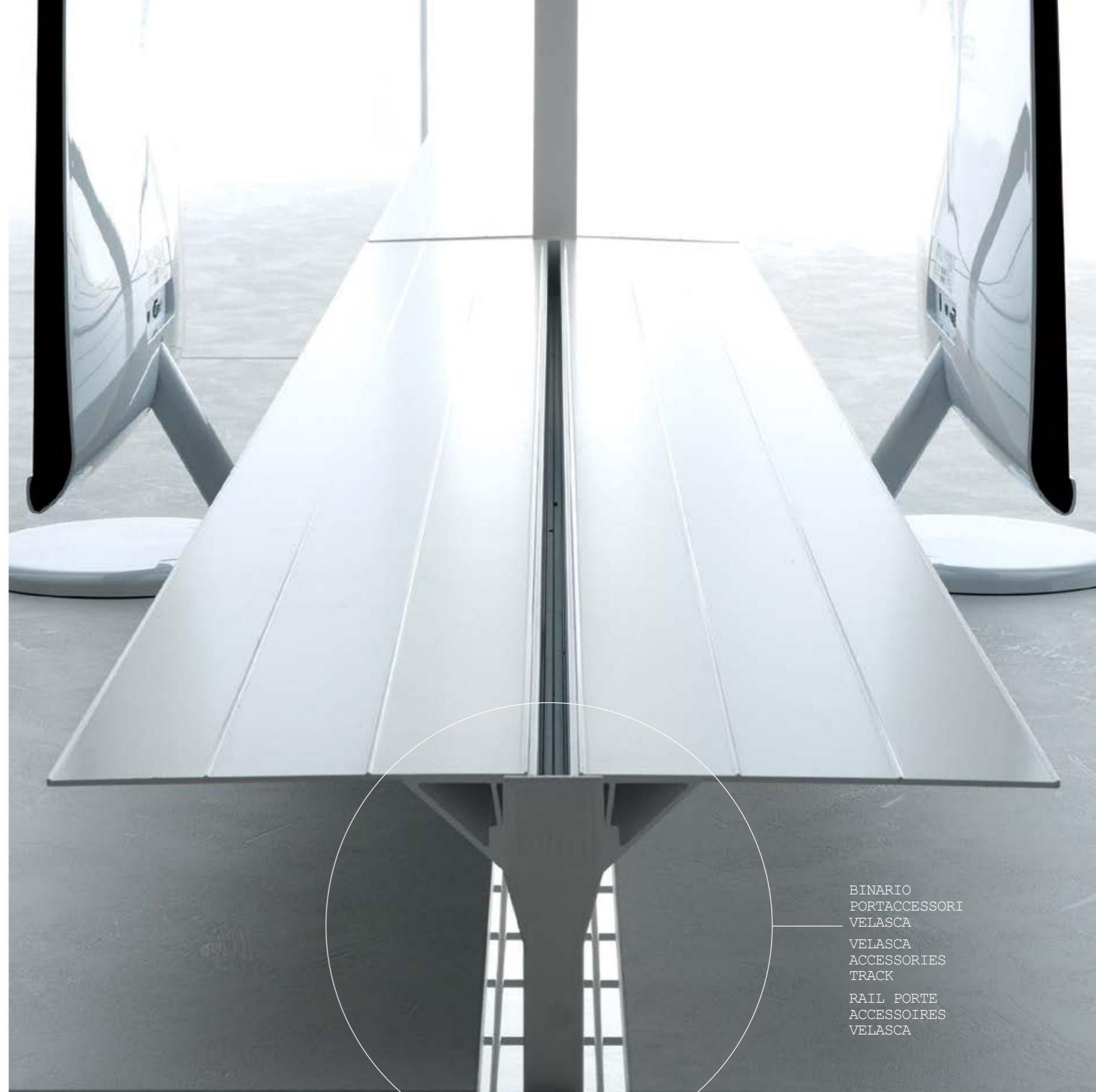
The framework can be set up to obtain large surface areas, perfect for workstation, hoteling and conference configurations.

La structure permet d'obtenir des surfaces de grandes dimensions, idéales pour les configurations de postes de travail, bureaux flexibles et tables de réunion

LA TECNOLOGIA



VASSOIO ACCUMULO CAVI
IN FILO DI METALLO
per scrivanie doppie
WIRE CABLE BASKET
for double desks
CHEMIN DE CÂBLES
EN FIL MÉTALLIQUE
pour bureaux doubles



BINARIO
PORTACCESSORI
VELASCA
VELASCA
ACCESSORIES
TRACK
RAIL PORTE
ACCESSOIRES
VELASCA



VERTEBRA PER PASSAGGIO CAVI
modello STANDARD
in policarbonato trasparente

CABLE MANAGEMENT VERTEBRAE
STANDARD model
transparent polycarbonate

VERTÈBRE PASSE-CABLE
modèle STANDARD
polycarbonate transparent



VASSOIO ACCUMULO CAVI
IN LAMIERA PRESSOPIEGATA
per scrivanie singole

SHEET STEEL CABLE
MANAGEMENT TRAY
for single desks

CHEMIN DE CÂBLES
EN TÔLE PLIÉE
pour bureaux simples



MULTIPRESA
"CUSTOM"
Completa di STAFFA di AGGAN-
CIO per PIANI

MULTI-SOCKET
MULTIPRISE
"CUSTOM"



MULTIPRESA
"BASE"
Completa di STAFFA
di AGGAN-
CIO per PIANI

MULTI-SOCKET
MULTIPRISE
"BASE"



MULTIPRESA
"COMBI"

MULTI-SOCKET
MULTIPRISE
"COMBI"



LIVELLI DI ATTREZZABILITÀ DEI PIANI

PIANO FIXED PIANO SLIDING



FIXED TOP
PLATEAU FIXED



SLIDING TOP
PLATEAU SLIDING

BINARIO VELASCA



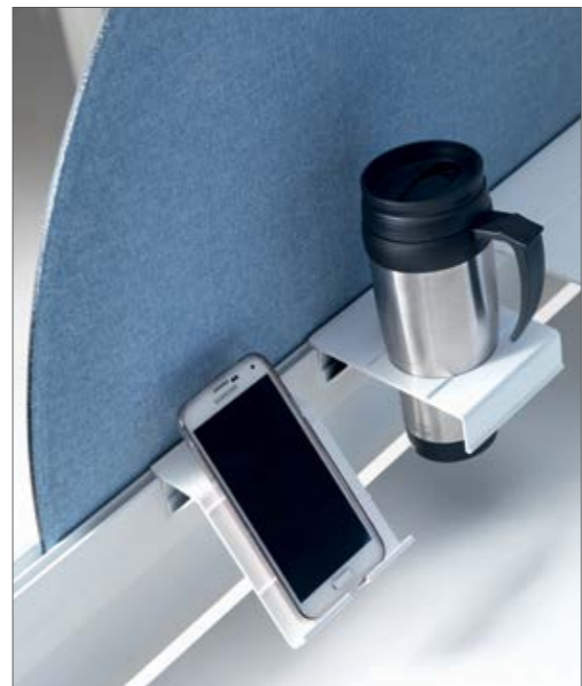
Le scrivanie SINGOLE e DOPPIE del sistema STILO possono essere completate dal BINARIO PORTACCESSORI VELASCA.

The SINGLE and DOUBLE desks of the STILO system can be completed with the VELASCA ACCESSORIES TRACK.

Les bureaux SIMPLES OU DOUBLES du système STILO peuvent être complétés par le RAIL PORTE-ACCESSOIRES VELASCA.

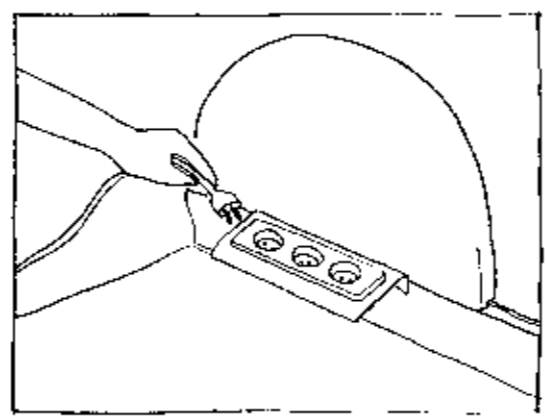


VELASCA TRACK
RAIL VELASCA



ACCESSORI VELASCA

ACCESSORI #STILO



PORTAMONITOR



PORTA CPU



MODELLO A "CINGHIA"



MODELLO "BIG"



PORTA CPU SOSPESO adattabile alle diverse dimensioni del cpu stesso. Particolarmente efficace nella sua semplicità il sistema di "fissaggio" del CPU.

SUSPENDED CPU HOLDER
Can be adapted to the actual size of the cpu. The CPU "locking" system is as effective as it is simple.

SUPPORT UC SUSPENDU
Adaptable aux différentes dimensions de l'unité centrale. La simplicité du système de fixation de l'UC est particulièrement efficace.

FINITURE^{dei}PIANI

TOP FINISHES
FINITIONS^{des}PLATEAUX

Per una corretta valutazione di tonalità e colore delle diverse finiture rappresentate a catalogo, è necessario fare riferimento ai campioni fisici.

Due to variances in printed colours, see the swatches for the actual colours and shades of the different finishes.

Pour une évaluation correcte du ton et de la couleur des différentes finitions représentées dans le catalogue, il est nécessaire de se référer aux échantillons physiques.

ANTARCITE

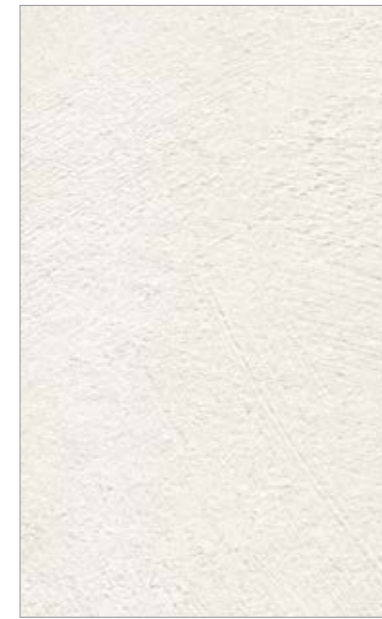
BIANCO RAL9016

ROVERE VERNICIATO NATURALE



Le GAMBE

LEGS
LE PIÈTEMENT



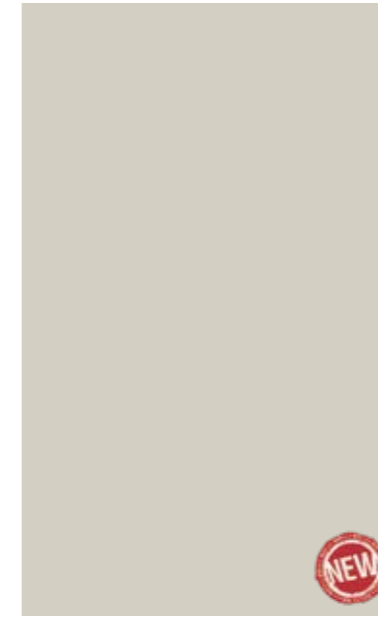
SPATOLATO CEMENTO
CEMENT RENDER EFFECT / BÉTON TALOCHÉ



AVORIO
IVORY / IVOIRE



GRAFITE
GRAPHITE



CANAPA
WARM GREY / CHANVRE



VISONE
MOSS GREY / VISON



OTTANIO
PETROL GREEN / VERT PÉTROLE



VULCANO



OLMO PANNA
ELM CREAM / ORME CRÈME



OLMO TESTA DI MORO
ELM DARK BROWN / ORME FONCÉ



NOCE
WALNUT / NOYER

NOBILITATO
LAMINATE
MELAMINÉ

LE FINITURE DEI PIANI SONO LIBERAMENTE ACCOSTABILI ALLE FINITURE PREVISTE PER LE GAMBE.

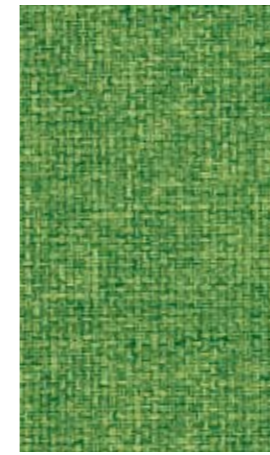
MATCH THE TOP FINISH WITH THE FINISH SELECTED FOR THE LEGS.

LES FINITIONS DES PLATEAUX SONT COMBINABLES AVEC LES FINITIONS PRÉVUES POUR LE PIÈTEMENT.

FINITURE ^{degli} SCREEN
 SCREEN FINISHES
 FINITIONS ^{des} ÉCRANS



ARANCIO
ORANGE



VERDE
GREEN / VERT



AZZURRO
BLUE / BLEU



SABBIA
SAND / SABLE

**TESSUTO
FONOASSORBENTE**

SOUND ABSORBING
FABRIC

TISSU ACOUSTIQUE



GRAFITE
GRAPHITE



CANAPA
WARM GREY / CHANVRE



VISONE
MOSS GREY / VISON



OTTANIO
PETROL GREEN / VERT PÉTROLE

NOBILITATO

LAMINATE
MELAMINÉ

LE FINITURE DEGLI SCREEN
SONO LIBERAMENTE ACCOSTABILI
ALLE FINITURE PREVISTE
PER I PIANI.

MATCH THE SCREEN
FINISH WITH THE FINISH
SELECTED FOR THE TOPS.

LES FINITIONS DES ÉCRANS SONT
COMBINABLES AVEC LES FINITIONS
PRÉVUES POUR LE PLATEAUX.



NOCE
WALNUT / NOYER



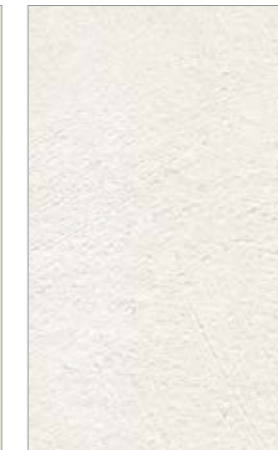
VULCANO



FELTRO
FELT / FEUTRE



AVORIO
IVORY / IVOIRE



SPATOLATO CEMENTO
CEMENT RENDER EFFECT / BÉTON TALOCHÉ



OLMO PANNA
ELM CREAM / ORME CRÈME



OLMO TESTA DI MORO
ELM DARK BROWN / ORME FONCÉ



PENELOPE SABBIA
PENELOPE SAND/SABLE

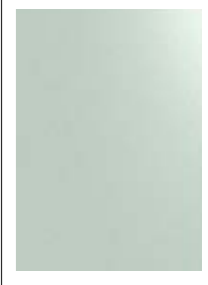


PENELOPE ARGILLA
PENELOPE CLAY/ARGILE

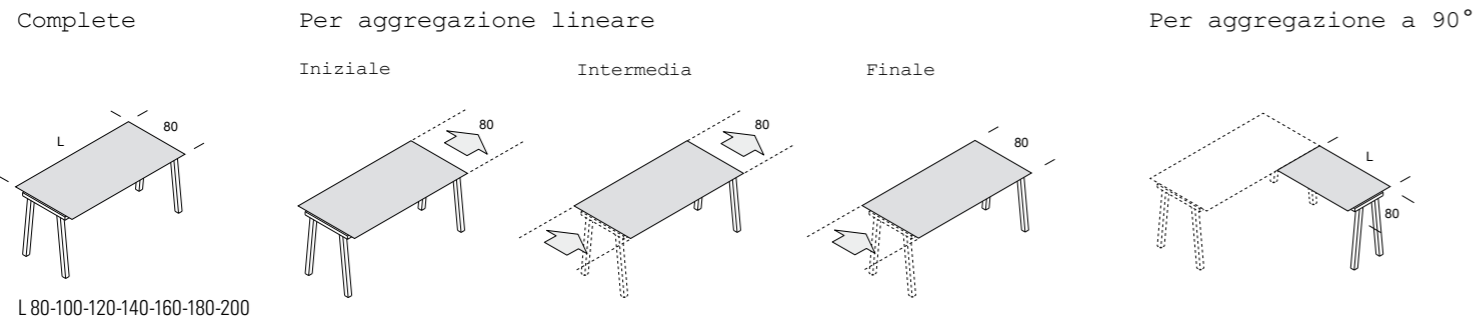


ALLUMINIO
ALUMINIUM

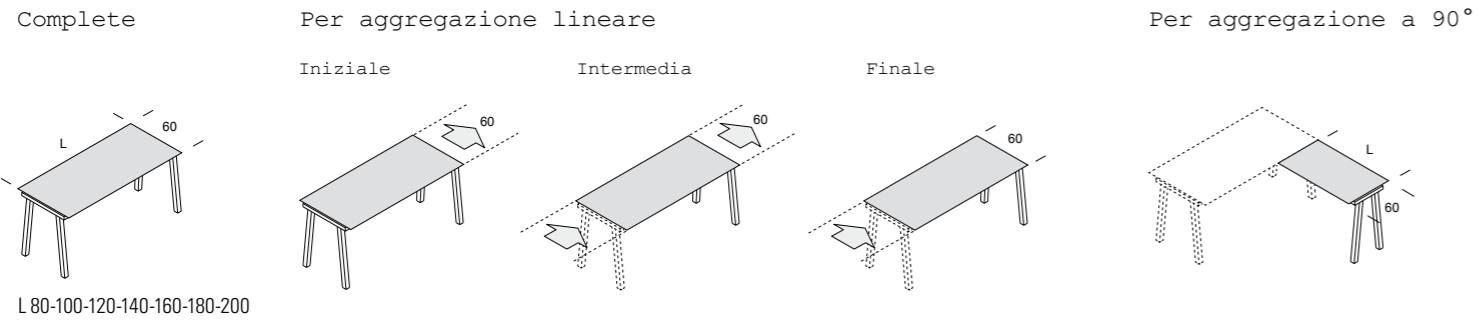
**CRISTALLO
ACIDATO**
ETCHED GLASS
VERRE ACIDÉ



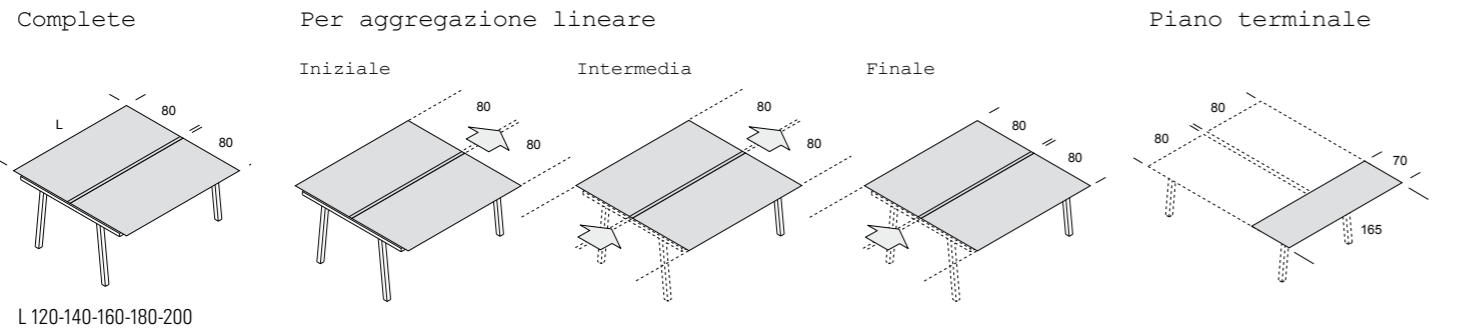
SCRIVANIE LINEARI P80



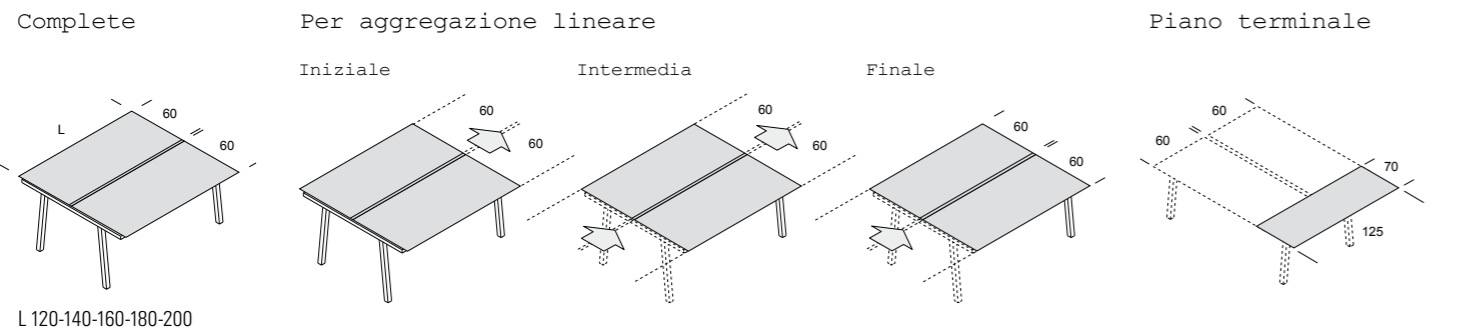
SCRIVANIE LINEARI P60



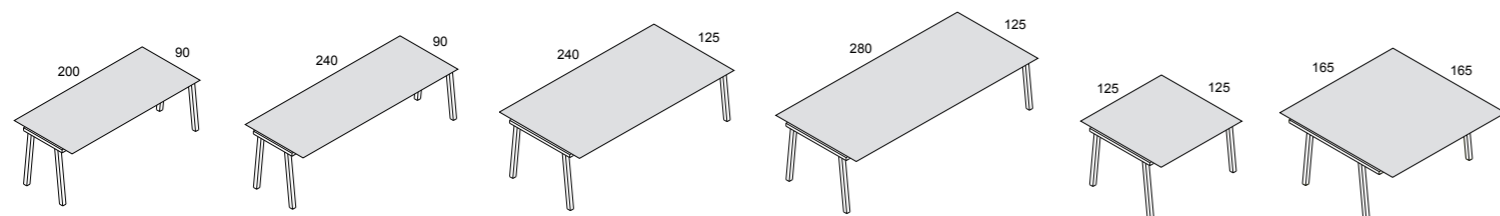
SCRIVANIE DOPPIE P165



SCRIVANIE DOPPIE P125



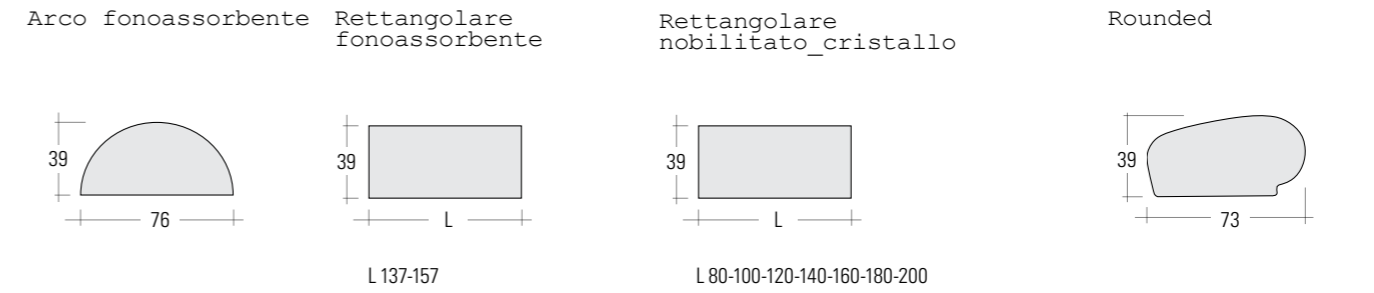
TAVOLI RIUNIONE



LAMPADE LUCERNA



SCREEN FRONTALI



SCREEN LATERALE

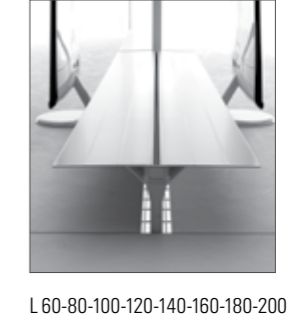
MODESTY PANEL



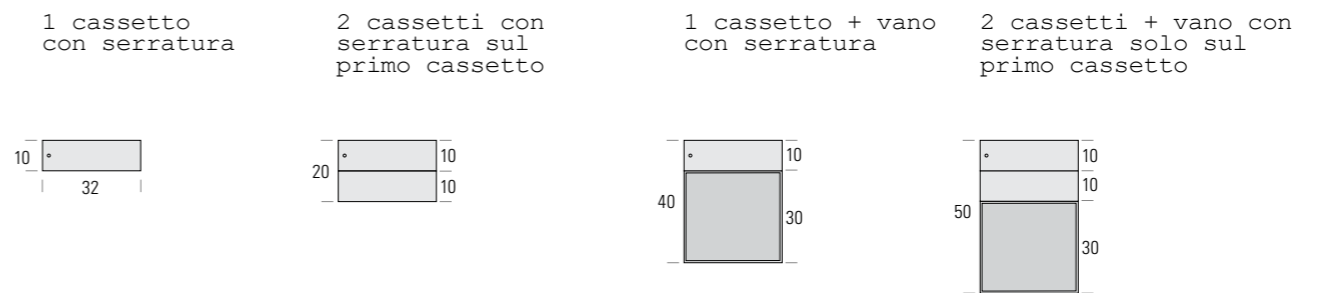
BINARIO VELASCA



MENSOLA



ELEMENTI PENSILI



CANALIZZAZIONE



STILO _SPECIFICHE TECNICHE

SCRIVANIE, TAVOLI RIUNIONE, ALLUNGHI LATERALI composti da:

PIANI LAVORO in NOBILITATO

Piani lavoro realizzati in conglomerato ligneo sp.18 mm, con densità di circa 650 Kg/m³, nobilitati su entrambi i lati mediante l'utilizzo di carte melaminiche a grammatura 120 gr/mq e con finitura superficiale antigraffio ed antiriflesso, nelle finiture **Avorio, Spatolato Cemento, Olmo (Testa di Moro, Panna), Noce Canaletto, Vulcano, Grafite, Canapa, Visone e Ottanio**. I pannelli presentano una buona resistenza a flessione e trazione, ottima resistenza all'invecchiamento e alle macchie. I bordi perimetrali sono costituiti da una miscela in ABS, incollati con colla poliuretana ed arrotondati. La reazione al fuoco dei pannelli utilizzati di serie è compresa nella classe seconda.

Ogni piano viene fornito con **tecnologia QUICK FIX** (sistema che permette il posizionamento dei piani senza l'utilizzo di ferramenta) **già montata** ed _in base alla richiesta del cliente_ è dotato di sistema di aggancio **FIXED** o di sistema di aggancio scorrevole **SLIDING TOP**. Entrambi i sistemi sono composti da n°4 slitte e n°2 maniglie realizzate in Nylon6 FV15% in colore Alluminio.

GAMBE METALLICHE FISSE (Tipo C Rif. Normativa EN 527-1:2011)

Gambe metalliche a cavalletto, previste in 5 tipologie dimensionali _prof. 60, 80, 90, 125 e 165 cm_ composte da un traverso orizzontale in tubolare metallico a sezione rettangolare 60x40x sp. 2 mm e da due montanti verticali inclinati realizzati in tubolare metallico sezione quadrata 50x50x sp. 2 mm, entrambi collegati al traverso tramite un tubolare metallico a sezione tonda diam. 35 x sp. 2 mm che li distanzia di 10 mm. Verniciate con polveri epossidiche nei colori, Bianco opaco Ral 9016 e Antracite Micalizzato, oppure in Rovere Verniciato Naturale per la variante STILO WOOD. Sul traverso orizzontale sono premontate due o quattro selle (due per le gambe prof. 60, 80 e 90 e quattro per le gambe P.125 e 165) in Nylon6 FV20% nei colori Bianco o Antracite con funzioni di aggancio trasversi.

Le gambe sono corredate di tappi e puntali entrambi realizzati in ABS stampato nei colori Bianco o Antracite. I puntali sono dotati di piedini regolabili con escursione di 20 mm (per un perfetto livellamento al pavimento). Le gambe intermedie si ottengono mediante l'applicazione, durante le fasi di montaggio, di un particolare costampato in metallo e Nylon6 FV20% in color Alluminio inserito nelle selle presenti sul traverso orizzontale.

GAMBE METALLICHE CON REGOLAZIONE IN ALTEZZA A DUE STADI_ DA 65 A 85 CM_ CON PULSANTE _ nome commerciale "ONE CLICK" (Tipo B Rif. Normativa EN 527-1:2011)

Gambe metalliche a forma di cavalletto, previste in 5 tipologie dimensionali prof. 60, 80, 90, 125 e 165 cm, composte da un traverso orizzontale in tubolare metallico a sezione rettangolare 60x40x sp. 2 mm e da due montanti interni verticali inclinati realizzati in tubolare metallico sezione quadrata 40x40x sp. 2 mm.

Su entrambi i montanti sono presenti sia le tacche che la scala di regolazione altezza passo 20 mm (ricavata tramite stampo di coniatura).

La regolazione è ottenuta grazie ad una seconda coppia di montanti verticali esterni inclinati in tubolare metallico sezione quadrata 50x50x sp. 2 mm sui quali è montato il pulsante a scatto_ in Nylon6 FV20% nei colori Bianco o Antracite _ che ne permette la regolazione in altezza da un minimo di 65 cm ad un massimo di 85 cm con intervalli di 2 cm. Tutte le tipologie di gambe sono verniciate con polveri epossidiche nei colori, Bianco opaco Ral 9016 e Antracite Micalizzato. Sul traverso orizzontale sono premontate due o quattro selle (due per le gambe P.60, 80 e 90 e quattro per le gambe P.125 e 165) in Nylon6 FV20% nei colori Bianco o Antracite con funzioni di aggancio trasversi. Le gambe sono corredate di tappi e puntali entrambi realizzati in ABS stampato nei colori Bianco o Antracite. I puntali sono dotati di piedini regolabili con escursione di 20 mm (per un perfetto livellamento al pavimento). Le gambe intermedie si ottengono mediante l'applicazione, durante le fasi di montaggio, di un particolare costampato in metallo e Nylon6 FV20% in color Alluminio inserito nelle selle presenti sul traverso orizzontale.

TRAVERSI STRUTTURALI

Sono realizzati in tubolare metallico a sezione rettangolare 25x40x sp. 2 mm verniciati con polveri epossidiche nei colori, Bianco Opaco Ral 9016 e Antracite Micalizzato. Su ogni traverso sono presenti una coppia di particolari slitte in Nylon6 FV20% nei colori Bianco o Antracite per l'aggancio dei piani dotati sia di sistema ad aggancio rapido fisso FIXED che di sistema ad aggancio rapido scorrevole SLIDING TOP.

Tutti i traversi sono corredate nelle estremità di tappi terminali realizzati in ABS colore Bianco o Antracite asportabili in caso di utilizzo con gambe intermedie. I traversi degli allunghi sono ottenuti utilizzando i medesimi traversi delle scrivanie con l'aggiunta di un Kit di aggancio in Nylon6 FV20% nei colori Bianco o Antracite composto da due staffe più un distanziale regolabile per le profondità del piano p.60 e p.80 mm.

PENISOLA (Utilizzabile solo con scrivanie Altezza FISSA) composta da:

ELEMENTI CONTENITORI

Scocca realizzata in conglomerato ligneo sp.18 mm, placcato da entrambi i lati in nobilitato resistente all'abrasione nei colori **Avorio** o **Penelope Argilla**. Ante, Frontali Cassetti e Schienali abbinati realizzati in conglomerato ligneo sp.18 mm, placcato da entrambi i lati in nobilitato resistente all'abrasione nelle finiture **Avorio, Spatolato Cemento, Olmo Testa di Moro, Olmo Panna, Noce Canaletto, Vulcano, Grafite, Canapa, Visone e Ottanio**. Serratura dotata di cilindro estraibile con chiave pieghevole antinfortunisto in duplice copia e impugnatura coprichiave in ABS. Maniglia in Zama disponibile nei colori Bianco opaco Ral 9016 e Antracite Micalizzato. Cassetteria dotata di cassette interni sp.12 mm, rivestiti in PVC penelope grigio. Guide metalliche Quadro (scorrevoli su sfere) a scomparsa con rientro soft. Serratura a chiusura simultanea di tutti i cassettei.

SET di FINITURA

Realizzato in conglomerato ligneo sp.18 mm, placcato da entrambi i lati in nobilitato resistente all'abrasione nei colori **Avorio, Spatolato Cemento, Olmo Testa di Moro, Olmo Panna, Noce Canaletto, Vulcano, Grafite, Canapa, Visone e Ottanio**. Base dotata di piedini regolabili colore nero.

SUPPORTO di COLLEGAMENTO MOBILE SCRIVANIE

Il supporto, disponibile per piani profondità 80, 90, 125 e 165 cm, è composto da un traverso orizzontale in tubolare metallico a sezione rettangolare 60x40x sp. 2 mm e da due distanziali realizzati in ABS stampato nei colori Bianco o Antracite. Tutte le tipologie di supporti sono verniciati e con polveri epossidiche nei colori, Bianco opaco Ral 9016 e Antracite Micalizzato. Sul traverso sono premontate due o quattro selle (due per le gambe P.80 e 90 e quattro per le gambe P.125 e 165) in Nylon6 FV20% nei colori Bianco o Antracite con funzioni di aggancio trasversi. I supporti sono corredate di tappi realizzati in ABS stampati nei colori Bianco o Antracite.

STILO _SPECIFICHE TECNICHE

VELASCA

PROFILO VELASCA

Composto da un profilo estruso in lega di alluminio EN AW-6060 verniciato con polveri epossidiche nei colori Bianco opaco Ral 9016 e Antracite Micalizzato. Il profilo è agganciato alla struttura tramite due staffe in Nylon6 FV20% in color Bianco o Antracite. Il profilo è corredate di tappi realizzati in ABS stampati nei colori Bianco o Antracite.

SCREEN FRONTALI PER VELASCA disponibili nei seguenti materiali:

- **TESSUTO** nei colori Melange Arancio, Verde, Azzurro e Sabbia, con materassino fonoassorbente a densità variabile ottenuta attraverso la termoformatura del materiale con stampo in alluminio. Questa tecnica consente di ottenere un manufatto in grado di assorbire un più ampio spettro di lunghezze d'onda. I pannelli, inseriti nella velasca mediante due mollette in ABS, sono facilmente posizionabili. Disponibili nelle configurazioni a Semicerchio (L.76 x H.39 cm) e Rettangolare (77, 117, 137 e 157 x H.39 cm)
- **NOBILITATO** realizzati in conglomerato ligneo sp.18 mm, con densità di circa 650 Kg/m³, nobilitati su entrambi i lati mediante l'utilizzo di carte melaminiche a grammatura 120 gr/mq e con finitura superficiale antigraffio ed antiriflesso, nelle finiture **Avorio, Spatolato Cemento, Olmo Testa di Moro, Olmo Panna, Noce Canaletto, Feltr, Penelope Sabbia, Penelope Argilla, Vulcano, Grafite, Canapa, Visone e Ottanio**. I pannelli presentano una buona resistenza a flessione e trazione, ottima resistenza all'invecchiamento ad alle macchie. I bordi perimetrali sono costituiti da una miscela in ABS, incollati con colla poliuretana ed arrotondati. La reazione al fuoco dei pannelli utilizzati di serie è compresa nella classe seconda. I pannelli, inseriti nella velasca mediante due mollette in ABS, sono facilmente posizionabili. Disponibili nella configurazione RETTANGOLARE.
- **CRISTALLO** realizzati in cristallo float Acidato sp.8 mm Temperato. I pannelli, inseriti nella velasca mediante due mollette in ABS, sono facilmente posizionabili. Disponibili nella configurazione RETTANGOLARE.

MENSOLA VELASCA

Composta da un profilo estruso in lega di alluminio EN AW-6060 verniciato con polveri epossidiche nei colori, Bianco opaco Ral 9016 e Antracite Micalizzato. Le mensole si agganciano liberamente alla Velasca e possono essere facilmente spostate e riposizionate.

ACCESSORI VELASCA

Composti da un profilo estruso in lega di alluminio EN AW-6060 verniciato con polveri epossidiche nei colori, Bianco opaco Ral 9016 e Antracite Micalizzato. Gli accessori si agganciano liberamente alla Velasca e possono essere facilmente spostate e riposizionate. Disponibili nelle seguenti funzioni:
Porta matite L.10 x P.14 cm completo di porta matite in plastica Trasparente
Porta tazza termica L.10 x P.14 cm completo di tazza termica
Porta cellulare L.10 x P.14 cm
Porta prese L.25 x P.14 cm completo di multipresa con 3 prese combinate Schuko-Italia

COMPLEMENTI

SCREEN FRONTALI

Agganciati alla struttura mediante due staffe in Nylon6 FV20% in color Bianco o Antracite, dotate di due morsetti a pinza in Nylon6 FV20% in color Bianco o Antracite. Disponibili nei seguenti materiali:
- **TESSUTO** nei colori Melange Arancio, Verde, Azzurro e Sabbia, con materassino fonoassorbente a densità variabile ottenuta attraverso la termoformatura del materiale con stampo in alluminio. Questa tecnica consente di ottenere un manufatto in grado di assorbire un più ampio spettro di lunghezze d'onda. Disponibili nelle configurazioni a Semicerchio (L.76 x H.39 cm) e Rettangolare (77, 117, 137 e 157 x H.39 cm).- **NOBILITATO** realizzati in conglomerato ligneo sp.18 mm, con densità di circa 650 Kg/m³, nobilitati su entrambi i lati mediante l'utilizzo di carte melaminiche a grammatura 120 gr/mq e con finitura superficiale antigraffio ed antiriflesso, nelle finiture **Avorio, Spatolato Cemento, Olmo Testa di Moro, Olmo Panna, Noce Canaletto, Feltr, Penelope Sabbia, Penelope Argilla, Vulcano, Grafite, Canapa, Visone e Ottanio**. I pannelli presentano una buona resistenza a flessione e trazione, ottima resistenza all'invecchiamento ad alle macchie. I bordi perimetrali sono costituiti da una miscela in ABS, incollati con colla poliuretana ed arrotondati. La reazione al fuoco dei pannelli utilizzati di serie è compresa nella classe seconda. Disponibili nella configurazione RETTANGOLARE.
- **CRISTALLO** realizzati in cristallo float Acidato sp.8 mm Temperato. Disponibili nella configurazione RETTANGOLARE.

SCREEN LATERALE disponibile nei seguenti materiali:

- **TESSUTO** nei colori Melange Arancio, Verde, Azzurro e Sabbia, con materassino fonoassorbente a densità variabile ottenuta attraverso la termoformatura del materiale con stampo in alluminio. Questa tecnica consente di ottenere un manufatto in grado di assorbire un più ampio spettro di lunghezze d'onda. Disponibili nelle configurazioni SAGOMATO L.73 x H.39 cm.- **NOBILITATO** realizzati in conglomerato ligneo sp.18 mm, con densità di circa 650 Kg/m³, nobilitati su entrambi i lati mediante l'utilizzo di carte melaminiche a grammatura 120 gr/mq e con finitura superficiale antigraffio ed antiriflesso, nelle finiture **Avorio, Spatolato Cemento, Olmo Testa di Moro, Olmo Panna, Noce Canaletto, Feltr, Penelope Sabbia, Penelope Argilla, Vulcano, Grafite, Canapa, Visone e Ottanio**. I pannelli presentano una buona resistenza a flessione e trazione, ottima resistenza all'invecchiamento ad alle macchie. I bordi perimetrali sono costituiti da una miscela in ABS, incollati con colla poliuretana ed arrotondati. La reazione al fuoco dei pannelli utilizzati di serie è compresa nella classe seconda. Disponibili nella configurazione SAGOMATO L.73 x H.39 cm.

Gli screen laterali possono essere agganciati alla piano mediante un Kit composto da una staffa di appoggio e da un morsetto metallico disponibili nei colori Bianco Ral 9016 o Antracite Micalizzato oppure appoggiati al piano mediante l'utilizzo di una piastra in metallo disponibile nei colori Bianco Ral 9016 o Antracite Micalizzato. Quest'ultima opzione rende lo screen laterale liberamente posizionabile.

ELEMENTI PENSILI IN METALLO

Realizzati in lamiera piegata e saldata 8/10, verniciati con polveri epossidiche nei colori Bianco opaco Ral 9016 oppure Antracite Micalizzato. Cassetti interni in Metallo completi di guide Quadro (scorrevoli su sfere) a scomparsa con rientro soft. Serratura disponibile di serie sul primo cassetto, dotata di cilindro estraibile con chiave pieghevole antinfortunisto in duplice copia e impugnatura coprichiave in ABS. Maniglia laterale integrata nel frontale cassetto. Tutti gli elementi sono liberamente agganciabili alla struttura e facilmente spostabili grazie all'utilizzo di 4 clip in Nylon6 FV20% in color Bianco o Antracite montate sul top dell'elemento tramite una coppia di staffe metalliche che ne agevolano il posizionamento. Gli elementi sono disponibili nelle seguenti configurazioni:
• Un cassetto con serratura _ L.32 x P.50 x **H.10 cm**
• Due cassettei (primo cassetto dotato di serratura) _ L.32 x P.50 x **H.20 cm**
• Un cassetto con serratura + vano _ L.32 x P.50 x **H.40 cm**
• Due cassettei (primo cassetto dotato di serratura) + vano _ L.32 x P.50 x **H.40 cm**
P.S.: dimensioni Vano L.32 x P.50 x H.30 cm

MODESTY PANEL

Realizzati in conglomerato ligneo sp.18 mm, con densità di circa 650 Kg/m³, nobilitati su entrambi i lati mediante l'utilizzo di carte melaminiche a grammatura 120 gr/mq e con finitura superficiale antigraffio ed antiriflesso, nelle finiture **Avorio, Vulcano, Spatolato Cemento, Olmo Testa di Moro, Olmo Panna, Noce Canaletto, Vulcano, Grafite, Canapa, Visone e Ottanio**. I pannelli presentano una buona resistenza a flessione e trazione, ottima resistenza all'invecchiamento ad alle macchie. I bordi perimetrali sono costituiti da una miscela in ABS, incollati con colla poliuretana ed arrotondati.

STILO _SPECIFICHE TECNICHE

La reazione al fuoco dei pannelli utilizzati di serie è compresa nella classe seconda.
I pannelli sono agganciati alla struttura tramite una coppia di staffe metalliche sp.3 mm verniciate con polveri epossidiche nei colori, Bianco opaco Ral 9016 e Antracite Micalizzato su ogni staffa è applicata una clip in Nylon6 FV20% in color Bianco o Antracite.

BRACCIO PORTA MONITOR

Realizzato in pressofusione di alluminio verniciato nei colori Bianco o Nero, con sistema di bilanciamento monitor a cinghia che permette l'applicazione di monitor da 0 a 9 kg. Regolazione bilanciamento tramite rotella, senza l'utilizzo di nessun utensile. Rotazione a 360° con possibilità di bloccarne la rotazione a 180° (+90°/-90°). Piastra per aggancio monitor a clip, rotazione 360° ed attacco VESA 75 & 100.

PORTA CPU SOSPESO

- **Modello BIG** Realizzato in lamiera piegata verniciata con polveri epossidiche nel colore Bianco opaco Ral 9016. Possibilità di regolazione in Altezza da 37,7 a 53,2 cm e in Larghezza da 7,8 a 22 cm. Peso massimo CPU 15 Kg.
- **Modello A CINGHIA** composto da un meccanismo tenditore completo di cinghia in Nylon colore nero. Sopra al tenditore è montata una piastra metallica che inserita in una seconda piastra sagomata ne permette lo scorrimento e la rotazione. Entrambe le piastre sono verniciate con polveri epossidiche nel colore Alluminio Ral 9006. Possibilità di regolazione in Altezza da 24 a 50 cm e in Larghezza da 8 a 22,5 cm. Peso massimo CPU 15Kg.
Tutti i porta CPU sono liberamente agganciabili alla struttura e facilmente spostabili grazie all'utilizzo di 4 clip in Nylon6 FV20% in color Bianco o Antracite montate tramite una coppia di staffe metalliche che ne agevolano il posizionamento.

CANALIZZAZIONE

VASCONE per accumulo CAVI per SCRIVANIE DOPPIE

Realizzato in Ferrofilo diam. 4 mm verniciato con polveri epossidiche nei colori, Bianco opaco Ral 9016 e Antracite Micalizzato. L'aggancio alla struttura avviene mediante l'utilizzo di 4 clip in Nylon6 FV20% in color Bianco o Antracite montate su appositi sostegni presenti sul vascone. Disponibili nelle seguenti DIMENSIONI/tipologie:

- Per piani intermedi L.60 e 80 cm
- Per scrivanie L.140 cm
- Per scrivanie L.160 cm
- Per scrivanie L.180 e 200 cm

VASCONE per accumulo CAVI per SCRIVANIE SINGOLE

Realizzato in lamiera piegata verniciata con polveri epossidiche nei colori, Bianco opaco Ral 9016 e Antracite Micalizzato. Dotato di tappi di chiusura laterale in Nylon6 FV10% in color Bianco o Antracite, con integrate clip fermacavi. I tappi sono agganciati a cerniere realizzate in Nylon6 FV10% in color Bianco o Antracite che ne permettono il fissaggio alla struttura e la rotazione. Disponibili nelle seguenti DIMENSIONI:

- Per scrivanie L.80, 100, 120, 140, 160, 180 e 200 cm

VERTEBRA per PASSAGGIO CAVI STANDARD

Realizzata in Policarbonato trasparente lunghezza totale 81 cm. Base diam.16,5 cm realizzata in metallo verniciato color Alluminio.

VERTEBRA per PASSAGGIO CAVI PLUS

Passacavi verticale a spirale realizzato in Metallo e setole in Nylon colore nero. Base ed aggancio realizzati in zama finitura Cromo Lucido.

TOP ACCESS

Realizzati in Alluminio, con plastiche di chiusura laterale in ABS, sono disponibili in finitura Verniciato Bianco o Brill. L'apertura del coperchio è disponibile nella versione Frontale con integrato sistema di chiusura Soft oppure nella versione DOPPIA (apertura da entrambi i lati) grazie a particolari cerniere in policarbonato. Per il supporto delle multiprese possono essere utilizzate apposite vaschette portacavi (optional) oppure i vasconi per accumulo cavi (per scrivanie doppie e singole). Disponibili nelle seguenti misure: L.26,4 o 45,4 x P.12,5.

Tutti i materiali utilizzati sono conformi alle norme UNI EN e sono certificati per il 90% CARB 2 (relativamente all'emissione di formaldeide).

STILO _TECHNICAL SPECIFICATIONS

DESKS, MEETING TABLES, DESK RETURNS formed of:

LAMINATE TOPS

Tops made from 18 mm-thick particleboard, with a density of about 650 kg/m³, covered on both sides by a layer of melamine-coated paper (120 g/m²), with a scratch-proof and anti-reflective surface, in the following finishes: **Ivory, Cement Render Effect, Dark Brown Elm, Cream Elm, Black Walnut, Vulcano, Graphite, Warm Grey, Moss Grey and Petrol Green.**
The panels have high bending and tensile strength, and excellent resistance to ageing and stains. The edges are made from an ABS compound, fixed with polyurethane glue and rounded. The standard panels used are classified for reaction to fire in Class 2.

Each top is supplied with **QUICK FIX technology** (system that allows for positioning the tops without using hardware and tools) **already mounted** and - on the basis of the client's requirements - it is fitted with the **FIXED** or **SLIDING TOP** attachment system. Both systems are formed of four (4) slides and two (2) handles made from Nylon 6 +15% GF (Aluminium colour).

FIXED METAL LEGS (Type C Reference Standard EN 527-1:2011)

Metal trestle legs, in five sizes (depth: 60, 80, 90, 125 and 165 cm), composed of a horizontal crosspiece in rectangular tubular steel (60x40xD.2 mm) and two angled vertical uprights in square tubular steel (50x50xD.2 mm), both connected to the crosspiece by a round tubular steel piece (35xD.2 mm), which separates them by 10 mm. Available in epoxy powder-coated finishes of Ral 9016 matte White and Anthracite Mica or in Natural Varnished Oak for the STILO WOOD variant. The crosspiece comes with two or four pre-mounted housing seats (two for the 60, 80 and 90 deep legs and four for the 125 and 165 deep legs) in Nylon 6 + 20% GF (colours: White or Anthracite) to fix the crosspieces in place. The legs are fitted with caps and tips, both made from moulded ABS (colours: White or Anthracite). The tips come with adjustable levellers with a range of 20 mm (for perfect levelling on floor). The middle legs are obtained during assembly by applying a special metal and Nylon 6 + 20% GF co-mould (Aluminium colour), inserted into the housing seats on the crossbeam.

METAL LEGS WITH TWO-STEP HEIGHT ADJUSTMENT (65 - 85 CM) - WITH BUTTON (trade name "ONE CLICK")

(Type B Reference Standard EN 527-1:2011)

Metal trestle legs, in five sizes (depth: 60, 80, 90, 125 and 165 cm), composed of a horizontal crosspiece in rectangular tubular steel (60x40xD.2 mm) and two angled vertical uprights in square tubular steel (40x40xD.2 mm). Both the steps and the height adjustment scale with 20-mm pitch (obtained by embossing moulding) are mounted on each of the two uprights. Adjustment is obtained by means of a second pair of external angled vertical uprights in square tubular steel (50x50xD.2 mm) where the single-step button, made from Nylon 6 + 20% GF (colours: White or Anthracite) is mounted, allowing for height adjustment from a minimum of 65 cm to a maximum of 85 cm at 2 cm steps. All leg types are available in epoxy powder-coated finishes of Ral 9016 matte White and Anthracite Mica. The crosspiece comes with two or four pre-mounted housing seats (two for the 60, 80 and 90 deep legs and four for the 125 and 165 deep legs) in Nylon 6 + 20% GF (colours: White or Anthracite) to fix the crosspieces in place. The legs are fitted with caps and tips, both made from moulded ABS (colours: White or Anthracite). The tips come with adjustable levellers with a range of 20 mm (for perfect levelling on floor). The middle legs are obtained during assembly by applying a special metal and Nylon 6 + 20% GF co-mould (Aluminium colour), inserted into the housing seats on the crossbeam.

STRUCTURAL CROSSPIECES

These are made from rectangular tubular steel (25x40xD.2 mm), available in epoxy powder-coated finishes of Ral 9016 matte White and Anthracite Mica. Each crosspiece is fitted with a pair of special slides made from Nylon 6 + 20% GF (colours: White or Anthracite) for coupling tops fitted with both the quick-fix "FIXED" system and the quick-fix "SLIDING TOP" system. The ends of all the crosspieces come with ABS end caps (colours: White or Anthracite), removable if middle legs are used.
The extension crosspieces are obtained using the same crosspieces as the desks, with the addition of a coupling kit made from Nylon 6 + 20% GF (colours: White or Anthracite), composed of two brackets and an adjustable spacer for the depths of the top (60 mm and 80 mm).

STRUCTURAL RETURN (Can only be used with FIXED height desks) formed of:

STORAGE UNITS

Shell made from 18 mm-thick particleboard, coated on both sides in scratch-proof laminate (colours: **Ivory** or **Penelope Clay**). Matching Door, Drawer Fronts and Backs made from 18 mm-thick particleboard, coated on both sides in scratch-proof laminate, with the following finishes: Ivory, Cement Render Effect, Dark Brown Elm, Cream Elm, Black Walnut, Vulcano, Graphite, Warm Grey, Moss Grey and Petrol Green. Complete with lock that has a removable barrel and duplicate keys with folding ABS safety key cover grip. Zamak handle available in Ral 9016 matte White and Anthracite Mica colours. Drawer unit fitted with 12 mm high inner drawers, coated in PVC (in Penelope grey). Concealed Quadro metal runners (ball slides) with soft closing mechanism. Simultaneous locking of all drawers.

FINISH SET

Made from 18 mm-thick particleboard, coated on both sides in scratch-proof laminate, with the following colours: Ivory, Cement Render Effect, Dark Brown Elm, Cream Elm, Black Walnut, Vulcano, Graphite, Warm Grey, Moss Grey and Petrol Green. Base fitted with black adjustable levellers.

CONNECTION BRACKET FOR DESKS

The bracket is available for 80, 90, 125 and 165 cm deep tops, and is composed of a horizontal crosspiece in rectangular tubular steel (60x40xD.2 mm) and two spacers made from moulded ABS (colours: White or Anthracite). All bracket types are available in epoxy powder-coated finishes of Ral 9016 matte White and Anthracite Mica. The crosspiece comes with two or four pre-mounted housing seats (two for the 80 and 90 cm deep legs and four for the 125 and 165 cm deep legs) in Nylon 6 + 20% GF (colours: White or Anthracite) to fix the crosspieces in place. The brackets are fitted with caps made from moulded ABS (colours: White or Anthracite).

STILO _TECHNICAL SPECIFICATIONS

VELASCA

VELASCA PROFILE

Composed of extruded profile in aluminium alloy (EN AW-6060), with epoxy powder-coated finishes of Ral 9016 matte White and Anthracite Mica. The profile is coupled to the structure by means of two brackets made from Nylon 6 + 20% GF (colours: White or Anthracite). The Profile is fitted with caps made from moulded ABS (colours: White or Anthracite).

FRONT SCREENS FOR VELASCA available in the following materials:

- **FABRIC** (colours: Orange Melange, Green, Sky Blue and Sand, with variable density sound-absorbent mat obtained by thermoforming the material with aluminium mould. This technique makes it possible to obtain an item that can absorb a larger spectrum of wavelengths. The panels are inserted into the Velasca track by two ABS clips and are easy to position.

Available in Semi-circle (L.76 x H.39 cm) and Rectangle (77, 117, 137 and 157 x H.39 cm) configurations.

- **LAMINATE** made from 18 mm-thick particleboard, with a density of about 650 kg/m³, covered on both sides by a layer of melamine-coated paper (120 g/m²), with a scratch-proof and anti-reflective surface, in the following finishes: Ivory, Cement Render Effect, Dark Brown Elm, Cream Elm, Black Walnut, Felt, Penelope Sand, Penelope Sable, Vulcano, Graphite, Warm Grey, Moss Grey and Petrol Green.

The panels have high bending and tensile strength, and excellent resistance to ageing and stains.

The edges are made from an ABS compound, fixed with polyurethane glue and rounded.

The standard panels used are classified for reaction to fire in Class 2.

The panels are inserted into the Velasca track by two ABS clips and are easy to position. Available in the RECTANGLE configuration

- **GLASS** made from 8-mm thick etched and tempered float glass. The panels are inserted into the Velasca track by two ABS clips and are easy to position. Available in the RECTANGLE configuration.

VELASCA SHELF

Composed of extruded profile in aluminium alloy (EN AW-6060), with epoxy powder-coated finishes of Ral 9016 matte White and Anthracite Mica. The shelves can be freely attached to the Velasca track and are easy to move and reposition.

VELASCA ACCESSORIES

Composed of extruded profile in aluminium alloy (EN AW-6060), with epoxy powder-coated finishes of Ral 9016 matte White and Anthracite Mica. The accessories can be freely attached to the Velasca track and are easy to move and reposition.

Available as follows:

Pen holder mounting rack (L.10 x D.14 cm), complete with clear plastic pen holder

Thermal mug holder (L.10 x D.14 cm), complete with thermal mug

Mobile phone holder (L.10 x D.14 cm)

Power socket holder (L.25 x D.14 cm) complete with power strip with three combined Schuko-Italy sockets

ACCESSORIES

FRONT SCREENS

Coupled to the structure by means of two brackets made from Nylon 6 + 20% GF (colours: White or Anthracite), complete with two clips made from Nylon 6 + 20% GF (colours: White or Anthracite). Available in the following materials:

- **FABRIC** (colours: Orange Melange, Green, Sky Blue and Sand, with variable density sound-absorbent mat obtained by thermoforming the material with aluminium mould. This technique makes it possible to obtain an item that can absorb a larger spectrum of wavelengths. Available in Semi-circle (L.76 x H.39 cm) and Rectangle (77, 117, 137 and 157 x H.39 cm) configurations.

- **LAMINATE** made from 18 mm-thick particleboard, with a density of about 650 kg/m³, covered on both sides by a layer of melamine-coated paper (120 g/m²), with a scratch-proof and anti-reflective surface, in the following finishes: Ivory, Cement Render Effect, Dark Brown Elm, Cream Elm, Black Walnut, Felt, Penelope Sand, Penelope Sable, Vulcano, Graphite, Warm Grey, Moss Grey and Petrol Green.

The panels have high bending and tensile strength, and excellent resistance to ageing and stains.

The edges are made from an ABS compound, fixed with polyurethane glue and rounded.

The standard panels used are classified for reaction to fire in Class 2.

Available in the RECTANGLE configuration

- **GLASS** made from 8-mm thick etched and tempered float glass. Available in the RECTANGLE configuration

SIDE SCREEN

available in the following materials:
- **FABRIC** (colours: Orange Melange, Green, Sky Blue and Sand, with variable density sound-absorbent mat obtained by thermoforming the material with aluminium mould. This technique makes it possible to obtain an item that can absorb a larger spectrum of wavelengths. Available in the SHAPED configuration (L.73 x H.39 cm)

- **LAMINATE** made from 18 mm-thick particleboard, with a density of about 650 kg/m³, covered on both sides by a layer of melamine-coated paper (120 g/m²), with a scratch-proof and anti-reflective surface, in the following finishes: Ivory, Cement Render Effect, Dark Brown Elm, Cream Elm, Black Walnut, Felt, Penelope Sand, Penelope Sable, Vulcano, Graphite, Warm Grey, Moss Grey and Petrol Green.

The panels have high bending and tensile strength, and excellent resistance to ageing and stains.

The edges are made from an ABS compound, fixed with polyurethane glue and rounded.

The standard panels used are classified for reaction to fire in Class 2.

Available in the SHAPED configuration (L.73 x H.39 cm).

The side screens can be attached to the top using a kit composed of a holding bracket and a metal clip (available colours: Ral 9016 matte White and Anthracite Mica) or by resting it on the top by means of a metal plate (available colours: Ral 9016 matte White and Anthracite Mica). The second option means the side screen can be freely positioned.

METAL SUSPENDED STORAGE UNITS

Made from bent and welded sheet metal (8/10), available with epoxy powder-coated finishes of Ral 9016 matte White and Anthracite Mica. Inner Metal drawers mounted on concealed Quadro metal runners (ball slides) with soft closing mechanism. Lock supplied standard on top drawer, complete with removable barrel and duplicate keys with folding ABS safety key cover grip. Side handled integrated into drawer front.

All units can be attached to the structure and are easy to move thanks to four clips in Nylon 6 + 20% GF (colours: White or Anthracite) mounted on the top of the unit by a pair of metal brackets to facilitate positioning.

The units are available in the following configurations:

• Single drawer with lock - L.32 x D.50 x **H.10 cm**

• Two drawers (top drawer with lock) - L.32 x D.50 x **H.20 cm**

• Single drawer with lock + compartment - L.32 x D.50 x **H.40 cm**

• Two drawers (top drawer with lock) + compartment - L.32 x D.50 x **H.40 cm**

P.S.: Compartment size - L.32 x D.50 x H.30 cm

STILO _TECHNICAL SPECIFICATIONS

MODESTY PANEL

Made from 18 mm-thick particleboard, with a density of about 650 kg/m³, covered on both sides by a layer of melamine-coated paper (120 g/m²), with a scratch-proof and anti-reflective surface, in the following finishes: Ivory, Vulcano, Cement Render Effect, Dark Brown Elm, Cream Elm, Black Walnut, Vulcano, Graphite, Warm Grey, Moss Grey and Petrol Green.

The panels have high bending and tensile strength, and excellent resistance to ageing and stains.

The edges are made from an ABS compound, fixed with polyurethane glue and rounded.

The standard panels used are classified for reaction to fire in Class 2.

The panels can be attached to the structure using a pair of metal brackets (3 mm thick), available in epoxy powder-coated finishes of Ral 9016 matte White and Anthracite Mica. A clip in Nylon 6 + 20% GF (colours: White or Anthracite) is mounted on each bracket.

DESK MOUNT MONITOR ARM

Made from die-cast aluminium painted White or Black, with strap-on monitor balancing that supports monitors of 0 to 9 kg.

Wheel balance adjustment without the use of tools. 360° rotation lockable at 180° (+90°/-90°). Clip-on monitor attachment plate, 360° rotation and VESA mount 75 & 100.

SUSPENDED CPU HOLDER

- **BIG model** Made from sheet metal, with epoxy powder-coated finish in Ral 9016 matte White. Height adjustment from 37.7 to 53.2 cm.

Width adjustment from 7.8 to 22 cm. Maximum CPU weight - 15 Kg.

- **STRAP-ON model** composed of a tensioning mechanism complete with black Nylon strap.

A metal plate is mounted above the tensioning mechanism. This is inserted into a second, shaped plate for sliding and rotation.

Both plates have an epoxy powder-coated finish in Ral 9006 Aluminium. Height adjustment from 24 to 50 cm. Width adjustment from 8 to 22.5 cm. Maximum CPU weight - 15 Kg.

All CPU holders can be attached to the structure and are easy to move thanks to four clips in Nylon 6 + 20% GF (colours: White or Anthracite) mounted by a pair of metal brackets to facilitate positioning.

CABLE DUCTING

CABLE management TRAY for BACK TO BACK DESKS

Made from wire (diameter 4 mm) in epoxy powder-coated finishes of Ral 9016 matte White and Anthracite Mica.

Four clips in Nylon 6 + 20% GF (colours: White or Anthracite) mounted on the brackets of the tray are used for attachment to structure.

Available in the following SIZES/types:

- For middle tops: L.60 and 80 cm
- For desks: L.140 cm
- For desks: L.160 cm
- For desks: L.180 and 200 cm

CABLE management TRAY for SINGLE DESKS

Made from bent sheet metal in epoxy powder-coated finishes of Ral 9016 matte White and Anthracite Mica.

Fitted with end caps in Nylon 6 + 10% GF (colours: White or Anthracite), with integrated cable clips.

The caps are attached by hinges made from Nylon 6 + 10% GF (colours: White or Anthracite) so they can be fixed to the structure and can be rotated.

Available in the following SIZES:

- For desks: L.80, 100, 120, 140, 160, 180 and 200 cm

STANDARD VERTEBRAE for CABLE MANAGEMENT

Made from clear Polycarbonate with total length of 81 cm.

Diameter of base 16.5 cm, made from Aluminium coated metal.

PLUS VERTEBRAE for CABLE MANAGEMENT

Vertical spine cable management system made from Metal and Nylon bristles (black).

Base and attachment made from Zamak with Polished Chrome finish.

TOP ACCESS

Made from Aluminium, they come in White or Brill finish. The lid opening comes in the Front version, with integrated soft-closing mechanism, or in the DOUBLE version (can be opened from either side), thanks to special polycarbonate hinges.

The power strips can be stored in specific cable management trays (optional) or in the cable management trays (for back to back and single desks).

Available in the following sizes: L.26.4 or 45.4 x D.12.5.

All materials used comply with UNI EN standards, and 90% of its production is certified to CARB 2 (formaldehyde emissions).

STILO _SPÉCIFICATIONS TECHNIQUES

BUREAUX, TABLES DE RÉUNION, EXTENSIONS LATÉRALES composés de :

PLANS DE TRAVAIL en MÉLAMINÉ

Plans de travail réalisés en bois aggloméré de 18 mm d'épaisseur, avec une densité d'environ 650 kg/m³ ; revêtement en mélaminé sur les deux côtés (grammage papier : 120 g/m²) ; traitement anti-rayures et antireflet.
Finitions disponibles : **Ivoire, Béton Taloché, Orme Foncé, Orme Crème, Noyer Noir, Vulcano, Graphite, Chanvre, Vison et Vert Pétrôle.**
Les panneaux ont une bonne résistance à la flexion et à la traction et une excellente résistance au vieillissement et aux taches. Les chants sur le pourtour sont en ABS, collés avec de la colle polyuréthane et arrondis. Les panneaux de série sont classés en catégorie 2 pour ce qui concerne la réaction au feu.

Chaque plateau est muni de la **Technologie QUICK FIX** (système qui permet le positionnement des plateaux sans l'utilisation d'éléments de quincaillerie) déjà montée et - selon les exigences du client - est équipé du système d'accrochage **FIXED** ou du système d'accrochage coulissant **SLIDING TOP**.
Les deux systèmes sont composés de 4 glissières et de 2 poignées réalisées en Nylon 6 renforcé fibre de verre (15 %) de couleur aluminium.

PIEDS MÉTALLIQUES À HAUTEUR FIXE (Type C, Réf. Norme EN 527-1:2011)

Pieds tréteaux métalliques déclinés en 5 dimensions (prof. 60, 80, 90, 125 et 165 cm) composés d'une traverse horizontale en tube de métal de section rectangulaire 60x40xép.2 mm et de 2 montants verticaux inclinés réalisés en tube de métal de section carrée 50x50x ép.2 mm, tous deux reliés à la traverse à l'aide d'un tube de métal de section ronde diam. 35xép.2 mm qui les tient à 10 mm de distance.
Tous les types de pieds sont peints avec des poudres époxy de couleur Blanc mat RAL9016 et Anthracite Micacé.
La traverse horizontale compte deux ou quatre logements préinstallés (deux pour les pieds de prof. 60, 80 et 90 et quatre pour les pieds de prof. 125 et 165) en Nylon 6 renforcé fibre de verre (20 %) de couleur Blanc ou Anthracite servant pour l'accrochage aux traverses.
Les pieds sont munis de bouchons et embouts réalisés en ABS moulé de couleur Blanc ou Anthracite.
Les embouts sont munis de vérins réglables de 20 mm (pour une mise à niveau parfaite).
Les pieds intermédiaires sont obtenus en appliquant, lors du montage, un élément co-moulé en métal et Nylon 6 renforcé fibre de verre (20 %) de couleur aluminium inséré dans les logements présents sur la traverse horizontale.

PIEDS MÉTALLIQUES AVEC RÉGLAGE EN HAUTEUR À DEUX ÉTAGES, DE 65 À 85 CM, AVEC BOUTON - nom commercial « ONE CLICK »

(Type B, Réf. Norme EN 527-1:2011).

Pieds tréteaux métalliques prévus en 5 dimensions (prof. 60, 80, 90, 125 et 165 cm), composés d'une traverse horizontale en métal tubulaire de section rectangulaire 60x40xép.2 mm et de deux montants internes verticaux inclinés en métal tubulaire de section carrée 40x40x ép.2 mm.
Ces deux montants sont munis des crans et d'échelle de réglage de la hauteur avec pas de 20 mm (obtenue par embossage).
Le réglage est obtenu par une deuxième paire de montants verticaux externes inclinés en métal tubulaire de section carrée 50x50xép.2 mm sur lequel est monté le bouton - en Nylon 6 renforcé fibre de verre (20 %) de couleur Blanc ou Anthracite - qui permet le réglage en hauteur par crans d'un minimum de 65 cm à un maximum de 85 cm par pas de 2 cm. Sont peints avec des poudres époxy de couleur Blanc mat RAL9016 et Anthracite Micacé ou en Chêne Blanchi Naturel pour la variante STILO WOOD. La traverse horizontale compte deux ou quatre logements préinstallés (deux pour les pieds de prof. 60, 80 et 90 et quatre pour les pieds de prof. 125 et 165) en Nylon 6 renforcé fibre de verre (20 %) de couleur Blanc ou Anthracite servant pour l'accrochage aux traverses. Les pieds sont munis de bouchons et embouts réalisés en ABS moulé de couleur Blanc ou Anthracite.
Les embouts sont munis de vérins réglables de 20 mm (pour une mise à niveau parfaite). Les pieds intermédiaires sont obtenus en appliquant, lors du montage, un élément co-moulé en métal et Nylon 6 renforcé fibre de verre (20 %) de couleur aluminium inséré dans les logements présents sur la traverse horizontale.

TRAVERSES STRUCTURELLES

Réalisées en métal tubulaire de section rectangulaire 25x40xép.2 mm peintes avec des poudres époxy de couleur Blanc Mat RAL9016 et Anthracite Micacé. Chaque traverse est munie d'une paire de glissières spéciales en Nylon 6 renforcé fibre de verre (20 %) de couleur Blanc ou Anthracite pour la fixation des plateaux munis de système d'accrochage rapide fixe « FIXED » ou de système d'accrochage rapide coulissant « SLIDING TOP ».
Toutes les traverses sont munies de bouchons d'extrémité en ABS Blanc ou Anthracite amovibles en cas d'utilisation avec les pieds intermédiaires.
Les traverses des extensions sont obtenues en utilisant les mêmes traverses des bureaux plus un Kif de fixation en Nylon 6 renforcé fibre de verre (20 %) de couleur Blanc ou Anthracite composé de deux brides plus une entretoise réglable pour les profondeurs du plateau de 60 et 80 mm.

RETOUR PORTEUR (utilisable uniquement avec les bureaux à hauteur FIXE) composée de :

RANGEMENTS

Structure en bois aggloméré de 18 mm d'épaisseur ; revêtement en mélaminé sur les deux côtés résistant à l'abrasion dans les couleurs **Ivoire** ou **Penelope Argile**. Portes, façades des tiroirs et dos combinés réalisés en bois aggloméré de 18 mm d'épaisseur ; revêtement en mélaminé sur les deux côtés résistant à l'abrasion. Finitions disponibles : Ivoire, Béton Taloché, Orme Foncé, Orme Crème, Noyer Noir, Vulcano, Graphite, Chanvre, Vison et Vert Pétrôle.
Serrure avec cylindre amovible et deux clés avec couvre-clé de protection pliant en ABS. Poignée en Zamak disponible dans les couleurs Blanc mat RAL9016 et Anthracite Micacé. Caisson à tiroirs internes de 12 mm d'épaisseur, avec revêtement en PVC, finition Penelope gris.
Coulisses à billes métalliques Quadro invisibles à fermeture amortie. Verrouillage centralisé.

SET de FINITION

Réalisé en bois aggloméré de 18 mm d'épaisseur ; revêtement en mélaminé sur les deux côtés résistant à l'abrasion dans les couleurs Ivoire, Béton Taloché, Orme Foncé, Orme Crème, Chêne Blanchi, Noyer Noir, Vulcano, Graphite, Chanvre, Vison et Vert Pétrôle.
Socle avec vérins de réglage de couleur noir.

SUPPORT de RACCORDEMENT POUR BUREAUX

Le support, disponible pour les plateaux de prof. 80, 90, 125 et 165 cm, se compose d'une traverse horizontale en métal tubulaire de section rectangulaire 60x40xép.2 mm et de deux entretoises en ABS moulé de couleur Blanc ou Anthracite. Tous les types de supports sont peints avec des poudres époxy de couleur Blanc mat RAL9016 et Anthracite Micacé. La traverse compte deux ou quatre logements préinstallés (deux pour les pieds de prof. 80 et 90 et quatre pour les pieds de prof. 125 et 165) en Nylon 6 renforcé fibre de verre (20 %) de couleur Blanc ou Anthracite servant pour l'accrochage aux traverses. Les supports sont fournis avec des bouchons en ABS moulé de couleur Blanc ou Anthracite.

STILO _SPÉCIFICATIONS TECHNIQUES

VELASCA

PROFIL VELASCA

Composé d'un profil extrudé en alliage d'aluminium EN AW-6060 peint avec des poudres époxy de couleur Blanc mat RAL9016 et Anthracite Micacé. Le profil est fixé à la structure au moyen de deux brides en Nylon 6 renforcé fibre de verre (20 %) de couleur Blanc ou Anthracite.
Le profil est équipé de bouchons en ABS moulé de couleur Blanc ou Anthracite.

ÉCRANS PRIVATIFS FRONTAUX POUR VELASCA disponibles dans les matériaux suivants :

- **TISSU** dans les couleurs Mélange Orange, Vert, Bleu et Sable, avec du matériau acoustique à densité variable obtenu par le thermoformage avec un moule en aluminium. Cette technique permet d'obtenir un produit capable d'absorber un plus large spectre de longueurs d'onde.
Les panneaux se positionnent facilement dans le profil Velasca à l'aide de deux clips en ABS.
Disponibles dans les versions Demi-cercle (L.76xH.39 cm) et Rectangulaire (77, 117, 137 et 157xH.39 cm)
- **MÉLAMINÉ** ; réalisés en bois aggloméré de 18 mm d'épaisseur, avec une densité d'environ 650 kg/m³ ; revêtement en mélaminé sur les deux côtés (grammage papier : 120 g/m²) ; traitement anti-rayures et antireflet. Finitions disponibles : Ivoire, Béton Taloché, Orme Foncé, Orme Crème, Noyer Noir, Feutre , Penelope Clay, Penelope Argile, Vulcano, Graphite, Chanvre, Vison et Vert Pétrôle.
Les panneaux ont une bonne résistance à la flexion et à la traction et une excellente résistance au vieillissement et aux taches. Les chants sur le pourtour sont en ABS, collés avec de la colle polyuréthane et arrondis. Les panneaux de série sont classés en catégorie 2 pour ce qui concerne la réaction au feu.
Les panneaux se positionnent facilement dans le profil Velasca à l'aide de deux clips en ABS. Disponibles dans la version RECTANGULAIRE.
- **VERRE** ; réalisés en verre float acidé et trempé de 8 mm d'épaisseur.
Les panneaux se positionnent facilement dans le profil Velasca à l'aide de deux clips en ABS. Disponibles dans la version RECTANGULAIRE.

ÉTAGÈRE VELASCA

Composée d'un profil extrudé en alliage d'aluminium EN AW-6060 peint avec des poudres époxy de couleur Blanc mat RAL9016 et Anthracite Micacé. Les étagères se fixent librement au rail Velasca et sont faciles à déplacer et à repositionner.

ACCESSOIRES VELASCA

Composés d'un profil extrudé en alliage d'aluminium EN AW-6060 peint avec des poudres époxy de couleur Blanc mat RAL9016 et Anthracite Micacé. Les accessoires se fixent librement au rail Velasca et sont faciles à déplacer et à repositionner.
Les accessoires disponibles sont les suivants :
Porte-crayons L.10xP.14 cm avec pot en plastique transparent
Porte-tasse isotherme L.10xP.14 cm avec tasse isotherme
Support pour téléphone portable L.10 xP.14 cm
Support L.25xP.14 cm doté de bloc multiprise avec 3 prises combinées type Schuko/type L (Italie)

ACCESSOIRES

ÉCRANS PRIVATIFS FRONTAUX

Fixés à la structure au moyen de deux brides en Nylon 6 renforcé fibre de verre (20 %) de couleur Blanc ou Anthracite, avec deux pinces en Nylon 6 renforcé fibre de verre (20 %) de couleur Blanc ou Anthracite.
Disponibles dans les matériaux suivants :
- **TISSU** dans les couleurs Mélange Orange, Vert, Bleu et Sable, avec du matériau acoustique à densité variable obtenu par le thermoformage avec un moule en aluminium. Cette technique permet d'obtenir un produit capable d'absorber un plus large spectre de longueurs d'onde.
Disponibles dans les versions Demi-cercle (L.76xH.39 cm) et Rectangulaire (77, 117, 137 et 157xH.39 cm)
- **MÉLAMINÉ** ; réalisés en bois aggloméré de 18 mm d'épaisseur, avec une densité d'environ 650 kg/m³ ; revêtement en mélaminé sur les deux côtés (grammage papier : 120 g/m²) ; traitement anti-rayures et antireflet. Finitions disponibles : Ivoire, Béton Taloché, Orme Foncé, Orme Crème, Noyer Noir, Feutre , Penelope Clay, Penelope Argile, Vulcano, Graphite, Chanvre, Vison et Vert Pétrôle.
Les panneaux ont une bonne résistance à la flexion et à la traction et une excellente résistance au vieillissement et aux taches.
Les chants sur le pourtour sont en ABS, collés avec de la colle polyuréthane et arrondis.
Les panneaux de série sont classés en catégorie 2 pour ce qui concerne la réaction au feu. Disponibles dans la version RECTANGULAIRE.
- **VERRE** ; réalisés en verre float acidé et trempé de 8 mm d'épaisseur. Disponibles dans la version RECTANGULAIRE.

ÉCRAN PRIVATIF LATÉRAL disponibles dans les matériaux suivants

- **TISSU** dans les couleurs Mélange Orange, Vert, Bleu et Sable, avec du matériau acoustique à densité variable obtenu par le thermoformage avec un moule en aluminium. Cette technique permet d'obtenir un produit capable d'absorber un plus large spectre de longueurs d'onde.
Disponible dans la version GALBÉ L.73xH.39 cm
- **MÉLAMINÉ** ; réalisé en bois aggloméré de 18 mm d'épaisseur, avec une densité d'environ 650 kg/m³ ; revêtement en mélaminé sur les deux côtés (grammage papier : 120 g/m²) ; traitement anti-rayures et antireflet. Finitions disponibles : Ivoire, Béton Taloché, Orme Foncé, Orme Crème, Noyer Noir, Feutre , Penelope Clay, Penelope Argile, Vulcano, Graphite, Chanvre, Vison et Vert Pétrôle.
Les panneaux ont une bonne résistance à la flexion et à la traction et une excellente résistance au vieillissement et aux taches.
Les chants sur le pourtour sont en ABS, collés avec de la colle polyuréthane et arrondis. Les panneaux de série sont classés en catégorie 2 pour ce qui concerne la réaction au feu. Disponible dans la version GALBÉ L.73xH.39 cm.

Les écrans privatifs latéraux peuvent être fixés au plateau à l'aide d'un kit composé d'un socle et d'une pince métallique disponibles en Blanc RAL9016 ou Anthracite Micacé ou bien fixés au plateau à l'aide d'une plaque de métal disponible en Blanc RAL9016 ou Anthracite Micacé.
Cette dernière option permet de positionner librement l'écran privatif latéral.

ÉLÉMENTS MÉTALLIQUES SUSPENDUS

Réalisés en tôle 8/10 pliée et soudée, peints avec des poudres époxy dans les couleurs Blanc mat RAL9016 ou Anthracite Micacé.
Tiroirs internes en métal avec coulisses à billes Quadro invisibles à fermeture amortie. Serrure fournie de série sur le premier tiroir, avec cylindre amovible et deux clés avec couvre-clé de protection pliant en ABS. Poignée latérale intégrée dans la façade du tiroir.
Tous les éléments peuvent être fixés librement à la structure et sont faciles à déplacer grâce aux 4 clips en Nylon 6 renforcé fibre de verre (20 %) de couleur Blanc ou Anthracite fixés sur le top de l'élément à l'aide d'une paire de brides métalliques qui en facilitent le positionnement.
Les éléments sont disponibles dans les configurations suivantes :
• Un tiroir avec serrure L.32xP.50xH.10 **cm**
• Deux tiroirs (tiroir du haut avec serrure) L.32xP.50xH.20 **cm**
• Un tiroir avec serrure + niche L.32xP.50xH.40 **cm**
• Deux tiroirs (tiroir du haut avec serrure) + niche L.32xP.50xH.40 **cm**
P.S. : dimensions niche L.32xP.50xH.30 cm.

VOILE DE FOND

Réalisé en bois aggloméré de 18 mm d'épaisseur, avec une densité d'environ 650 kg/m³ ; revêtement en mélaminé sur les deux côtés (grammage papier : 120 g/m²) ; traitement anti-rayures et antireflet.
Finitions disponibles : Ivoire, Béton Taloché, Orme Foncé, Orme Crème, Noyer Noir, Vulcano, Graphite, Chanvre, Vison et Vert Pétrôle.
Les panneaux ont une bonne résistance à la flexion et à la traction et une excellente résistance au vieillissement et aux taches.
Les chants sur le pourtour sont en ABS, collés avec de la colle polyuréthane et arrondis.

STILO _SPÉCIFICATIONS TECHNIQUES

Les panneaux de série sont classés en catégorie 2 pour ce qui concerne la réaction au feu.
Les panneaux sont fixés à la structure par une paire de brides métalliques de 3 mm d'épaisseur peintes avec des poudres époxy de couleur Blanc mat RAL9016 et Anthracite Micacé chaque support est muni d'un clip en Nylon 6 renforcé fibre de verre (20 %) de couleur Blanc ou Anthracite.

BRAS PORTE-ÉCRAN

Réalisé en aluminium moulé sous pression et peint de couleur Blanc ou Noir, avec système d'équilibrage de l'écran à courroie qui permet l'application d'écrans de 0 à 9 kg. Réglage de l'équilibrage avec la molette, sans utilisation d'aucun outil. Rotation à 360° avec possibilité de bloquer la rotation à 180° (+90°/-90°). Plaque de fixation de l'écran à clip, rotation à 360° et fixation VESA 75 et 100.

SUPPORT UC SUSPENDU

- **Modèle BIG** réalisé en tôle pliée peinte avec des poudres époxy de couleur Blanc mat RAL9016. Possibilité de réglage en hauteur de 37,7 à 53,2 cm et en largeur de 7,8 à 22 cm. Poids maximum UC : 15 kg.
- **Modèle À SANGLE** composé d'un mécanisme tendeur avec sangle en nylon noir. La plaque métallique installée au-dessus du tendeur, lorsqu'elle est insérée dans une deuxième plaque galbée, en permet le coulissement et la rotation. Les deux plaques sont peintes avec des poudres époxy de couleur Aluminium RAL9006. Possibilité de réglage en hauteur de 24 à 50 cm et en largeur de 8 à 22,5 cm. Poids maximum UC : 15 kg.
Tous les supports UC peuvent être fixés librement à la structure et sont faciles à déplacer grâce aux 4 clips en Nylon 6 renforcé fibre de verre (20 %) de couleur Blanc ou Anthracite fixés à l'aide d'une paire de brides métalliques qui en facilitent le positionnement.

CANALISATION

CHEMIN DE CÂBLES pour BUREAUX DOUBLES

Réalisé en fil de fer diam. 4 mm peint avec des poudres époxy, couleur Blanc mat RAL9016 et Anthracite Micacé.
Fixation à la structure à l'aide de 4 clips en Nylon 6 renforcé fibre de verre (20 %) de couleur Blanc ou Anthracite montés sur des supports spéciaux sur le chemin de câbles.
Disponible dans les DIMENSIONS/versions suivantes :

- Pour plateaux intermédiaires L.60 et 80 cm
- Pour bureaux L.140 cm
- Pour bureaux L.160 cm
- Pour bureaux L.180 et 200 cm

CHEMIN DE CÂBLES pour BUREAUX SIMPLES

Réalisé en tôle d'acier pliée et peint avec des poudres époxy, couleur Blanc mat RAL9016 et Anthracite Micacé.
Fourni avec bouchons de fermeture latéraux en Nylon 6 renforcé fibre de verre (10 %) de couleur Blanc ou Anthracite, avec clips serre-câbles intégrés. Les bouchons sont fixés à des charnières réalisées en Nylon 6 renforcé fibre de verre (10 %) de couleur Blanc ou Anthracite qui permettent la fixation à la structure et la rotation.
Disponibles dans les DIMENSIONS suivantes :

- Pour bureaux L.80, 100, 120, 140, 160, 180 et 200 cm

VERTÈBRE PASSE-CÂBLES, MODÈLE STANDARD

Réalisée en polycarbonate transparent, longueur totale 81 cm.
Base de 16,5 cm de diamètre réalisée en métal peint Aluminium.

VERTÈBRE PASSE-CÂBLES, MODÈLE PLUS

Passe-câbles vertical en spirale en métal et poils en nylon noir. Base et élément de fixation réalisés en zamak, finition Chrome Brillant.

TOP ACCESS

Réalisés en aluminium ; disponibles dans la finition peint Blanc ou Brill. L'ouverture du couvercle est disponible dans la version Frontale avec système de fermeture Soft-Close intégré ou dans la version DOUBLE (ouverture des deux côtés) grâce à des charnières spéciales en polycarbonate.
Pour le support des multiprises, il est possible d'utiliser des boîtes à câbles appropriées (en option) ou les chemins de câbles (pour bureaux simples et doubles). Disponibles dans les dimensions suivantes : L.26,4 ou 45,4xP.12,5.

Tous les matériaux employés sont conformes aux normes UNI EN et sont certifiés CARB 2 (concernant l'émission de formaldéhyde) pour 90 % de la production.